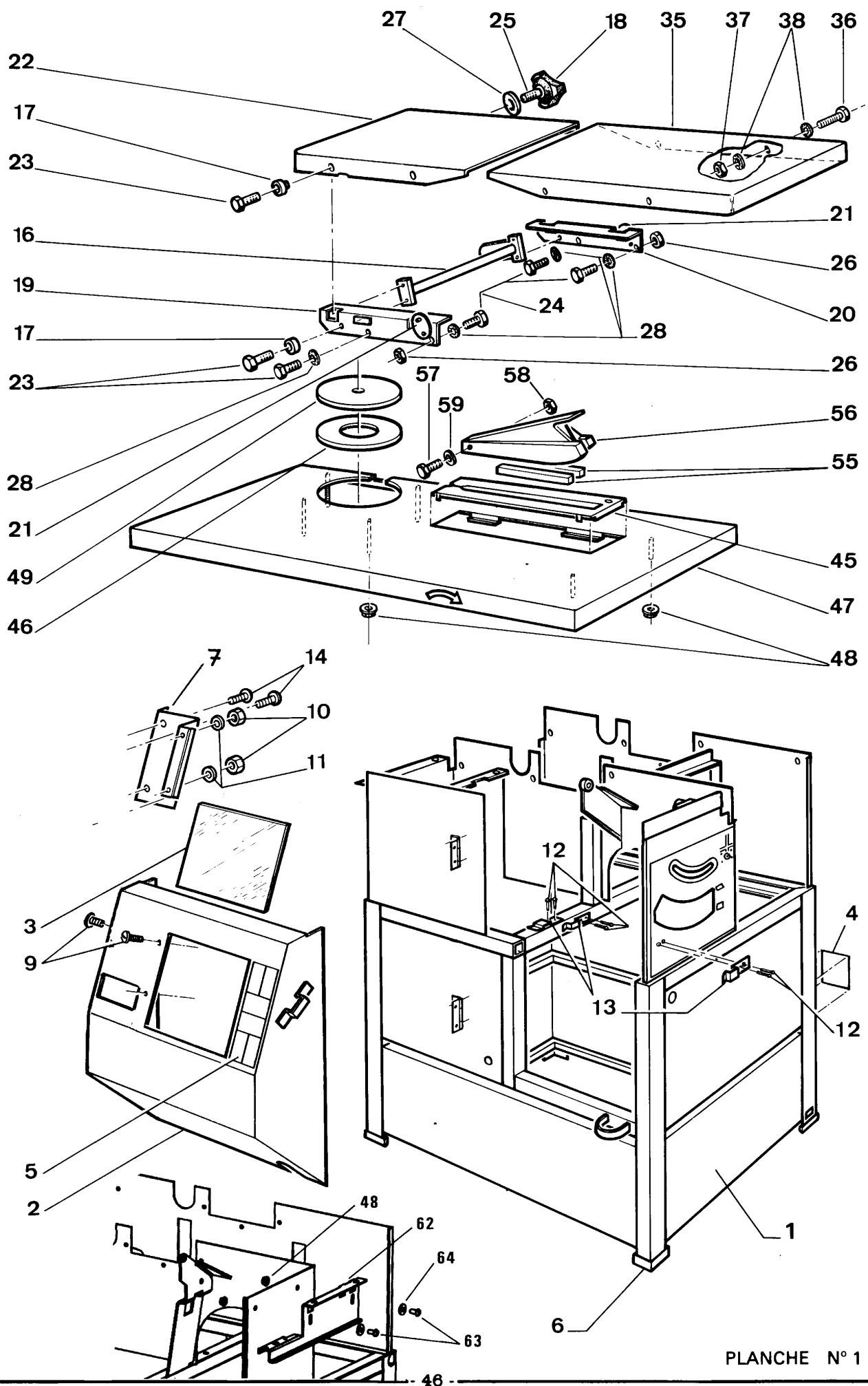


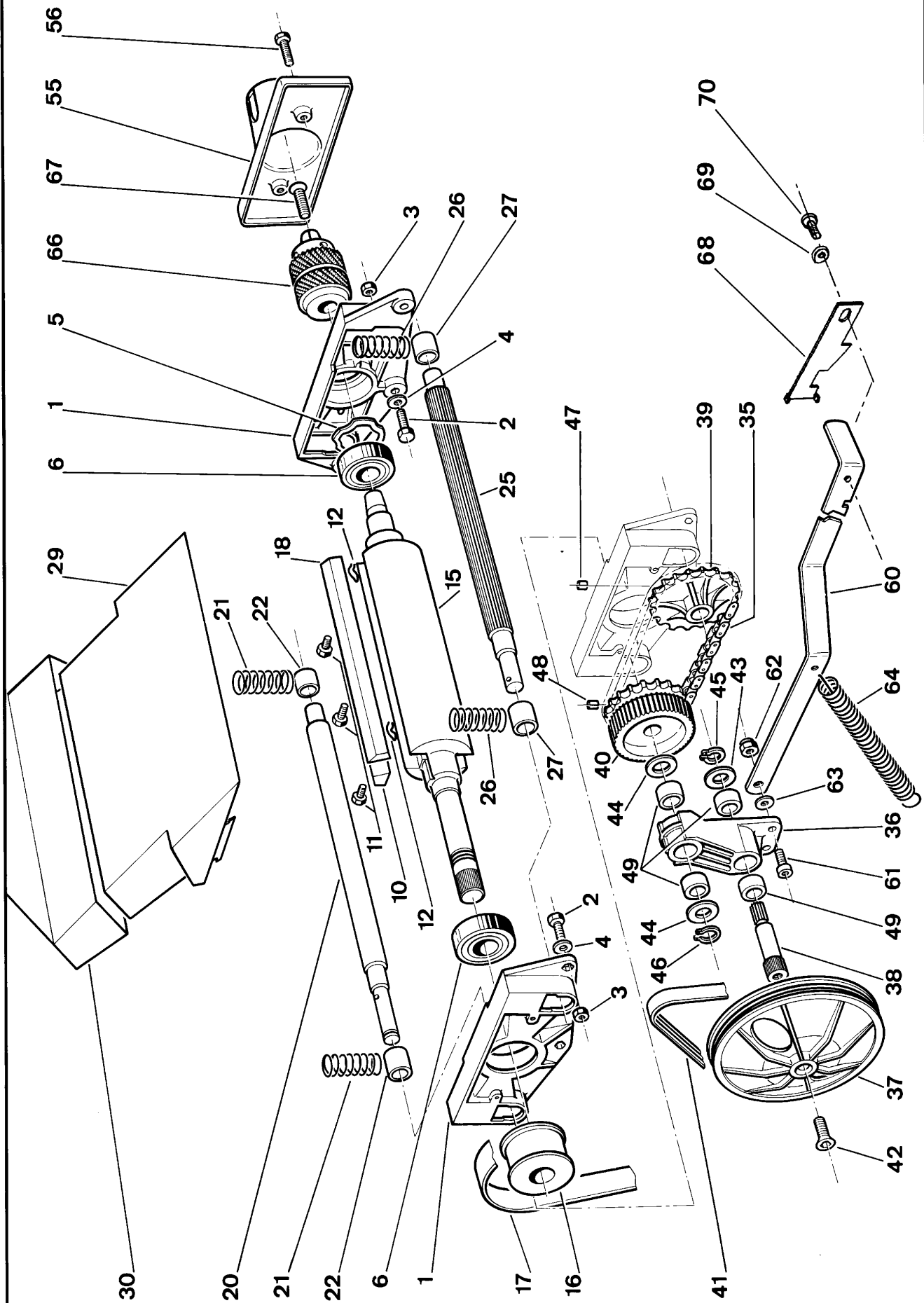
Vues éclatées et listes de pièces

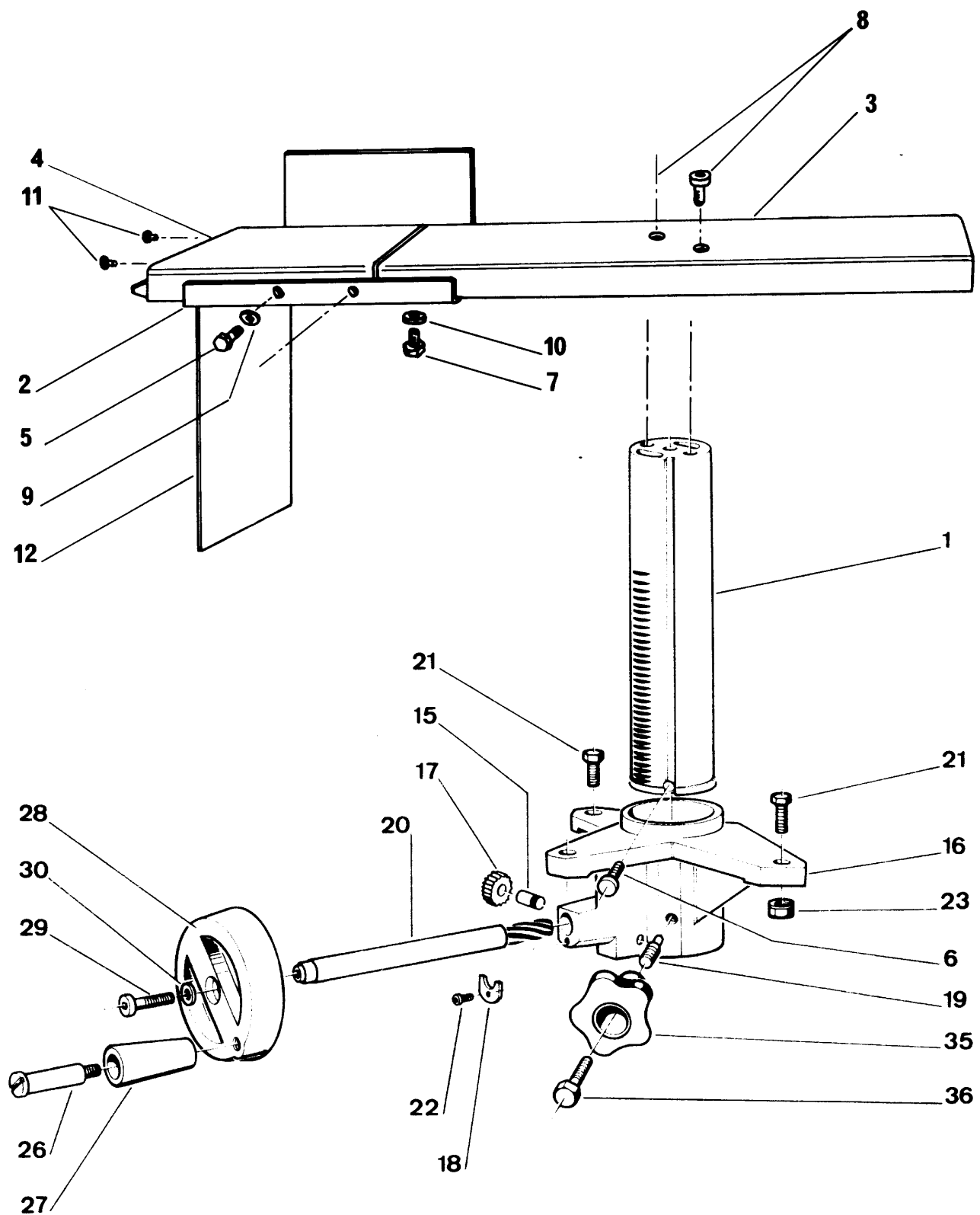
Maxi 26 plus



Rep	Code	Désignation	Qté
1	501705900	BÂTI:	
1	131506330	BATI (BLEU)	1
1	131511910	BATI (VERT FORMER)	1
1	131509710	BATI (VERT RECORD)	1
2	146312510	PORTE DE SCIE	1
3	147136730	PLAQUE METHACRYLATE	1
4	147140310	PLAQUE D'HOMOLOGATION	1
5	148026110	PLATINE D'AUTOCOLLANTS	1
6	149301810	PATIN	4
7	151185410	SUPPORT BOÎTIER ÉLECTRIQUE	1
9	350600300	VIS C M 4 - 10	3
10	351600200	ECROU HM 4	3
11	352005600	RONDELLE Ø 4 X 10 X 0,8 M 4U	5
12	353400400	RIVET Ø 3,2 X 9,6	6
13	353511200	RESSORT MAINTIEN	3
14	350800200	VIS TÔLE CL Ø 7 - 9,5	4
16	501102500	TABLE D'ATTAQUE	
17	130925410	AXE CDE DE TABLE	1
17	130925510	AXE DE TABLE	4
18	354408400	BOUTON	1
19	140711920	EQUERRE COTÉ TS	1
20	140712020	EQUERRE COTÉ MORTAISEUSE	1
21	149907420	RONDELLE D'ARTICULATION	2
22	152318320	TABLE D'ATTAQUE (GRIS)	1
22	152330410	TABLE D'ATTAQUE (VERT RECORD)	1
23	350100900	VIS HM 6 - 15	6
24	350101000	VIS HM 6 - 20	2
25	350101100	VIS HM 6 - 25	1
26	351600400	ECROU HM 6	4
27	352000600	RONDELLE Ø 6 X 18 X 1,2	1
28	352400300	RONDELLE AZ 6 À DENTS	6

Rep	Code	Désignation	Qté
35	501202500	TABLE RÉCEPTRICE	
35	152318420	TABLE RÉCEPTRICE (GRIS)	1
35	152330510	TABLE RÉCEPTRICE (VERT RECORD)	1
36	350100900	VIS HM 6 - 15	4
37	351600400	ECROU HM 6	4
38	352400300	RONDELLE AZ 6 À DENTS	8
45	5059031 00	TABLE DE TS	
45	142903610	GRILLE DE SCIE	1
46	149903720	RONDELLE DE TOUPIE PETITE	1
47	152318230	TABLE DE TS (GRIS)	1
47	152330310	TABLE DE TS (VERT RECORD)	1
48	351900300	ECROU À EMBASE M8	6
49	149904810	RONDELLE D'OBTURATION	1
	149903210	RONDELLE DE TOUPIE GRANDE	1
55	505403700	PROTECTEUR DE SOIE	
55	132303010	BANDE PROTECTEUR	2
56	149126510	PROTECTEUR DE SCIE	1
57	350108200	VIS HM 8 - 30	1
58	351900400	ECROU BAGUE NYLON D8	1
59	352000900	RONDELLE Ø 8 X 16 X 1,5 Z 8U	1
	351004000	VIS À BOIS	4
62	151176910	SUPPORT DE CHARIOT	1
63	350307500	VIS CBHC M8X 16	2
64	352001100	RONDELLE Ø8X22X2,5	2





Rep	Code	Désignation	Qté	Rep	Code	Désignation	Qté
	501303400	GUIDE DÉGAU:			521517300	MAT. ÉLECTRIQUE MONOPHASE:	
1	134405110	BRIDE		41	301202100	CÂBLE H05 VVF 2 X 1	2
2	140710020	EQUERRE	1	42	301202300	CÂBLE H05 VVF 4 X 1,5	1
3	140711820	EQUERRE DE PROTECTEUR	1	44	301400900	COLLIER 320 - 17	6
4	142510120	GUIDE ADDITIONNEL	1	45	301800200	PRESSE ÉTOUPE N° 11	3
5	142515510	GUIDE DE DÉGAU	1	46	301800300	PRESSE ÉTOUPE N° 13	1
6	143302410	INDEX	1	48	302400800	PASSE FIL RÉF. 3615	1
7	144109210	LEVIER DE BLOCAGE	1	49	304100700	CLIPS	5
8	149119810	PROTECTEUR DERRIÈRE GUIDE	1	50	304500700	EMBASE ADHÉSIVE	2
9	150503020	RÈGLE GUIDE	1	51	305020310	MOTEUR 2 CV IP 44 MONO.	1
10	151137410	BRIDE DE DÉGAU	2				
11	151138720	SUPPORT DE GUIDE	1				
12	152501410	TÉ DE BLOCAGE	1				
13	350308900	CBHC M6 X 10	3				
14	350300900	VIS CHC M6 X 20	1				
15	350300800	VIS CHC M6 X 15	1				
16	350400400	VIS FHC/90 0 M6 X 10	2				
17	351600400	ECROU HM6	4				
18	354403500	BOUTON LAMA M6	1				
19	353736800	GOUPILLE Ø 5 X 30	2				
20	350102100	VIS 1IM8 X 25	1				
21	352005000	RONDELLE Ø 8 X 18 X 1,5	1				
22	352000500	RONDELLE Ø 6 X 14 X 1,2	2				
23	148512120	PLAT DE SERRAGE	1				
24	350300700	VIS CHC M6 X 10	2				
	534201600	MICRO CONTACT :					
30	30 12 021 00	CÂBLE H05 VVF 2 X 1 MM²	1				
31	30 18 002 00	PRESSE ÉTOUPE N- 11	1				
32	30 29 005 00	MICRO-CONTACT	1				
33	35 06 005 00	VIS CM4 X 30	2				
34	35 16 002 00	ECROU HM4	2				
	521517400	MAT. ÉLECTRIQUE TRIPHASE :					
41	301202100	CÂBLE H05 VVF 2 X 1	2				
42	301202300	CÂBLE H05 VVF 4 X 1,5	1				
44	301400900	COLLIER 320 - 17	6				
45	301800200	PRESSE ÉTOUPE N°11	3				
46	301800300	PRESSE ÉTOUPE N°13	1				
48	302400800	PASSE FIL RÉF. 3615	1				
49	304100700	CLIPS	5				
50	304500700	EMBASE ADHÉSIVE	2				
51	305020410	MOTEUR 2 CV IP 44 TRI	1				

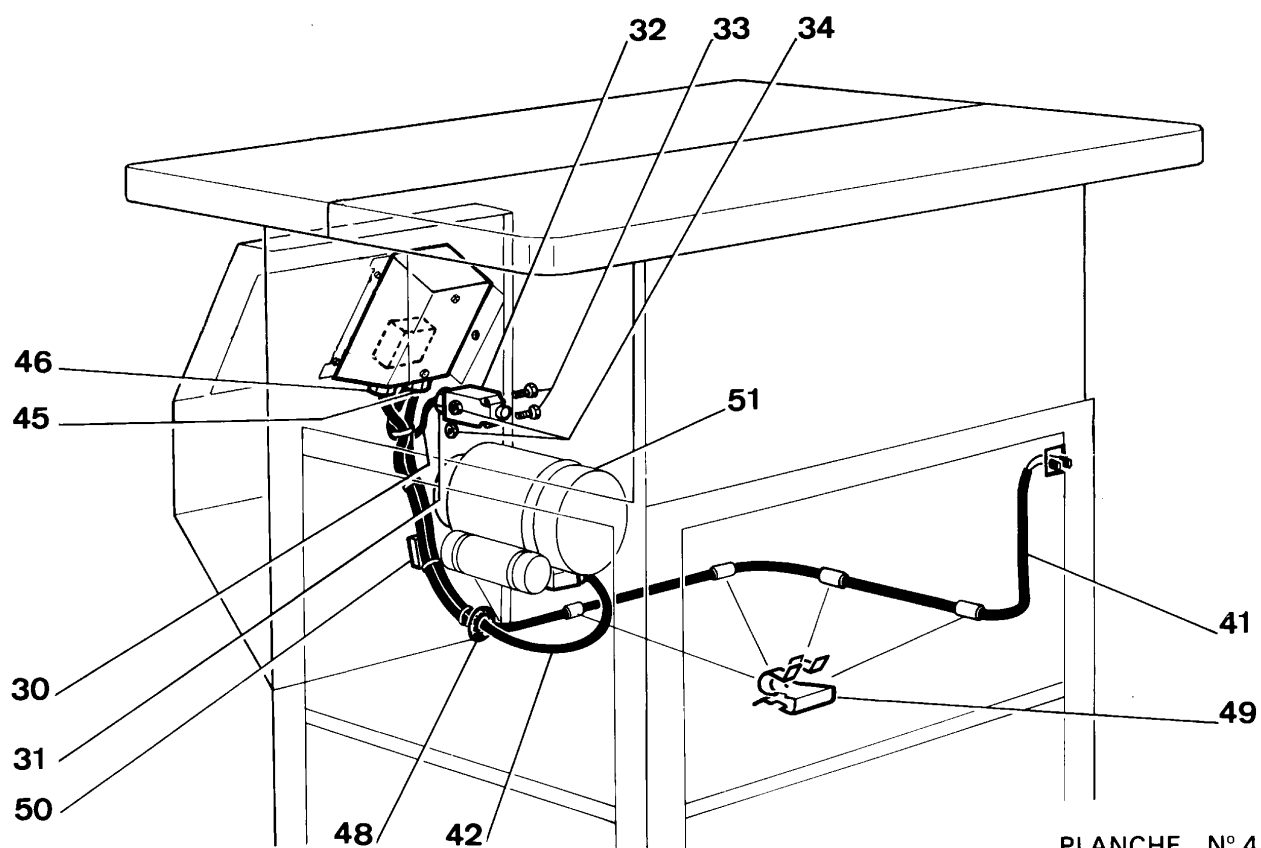
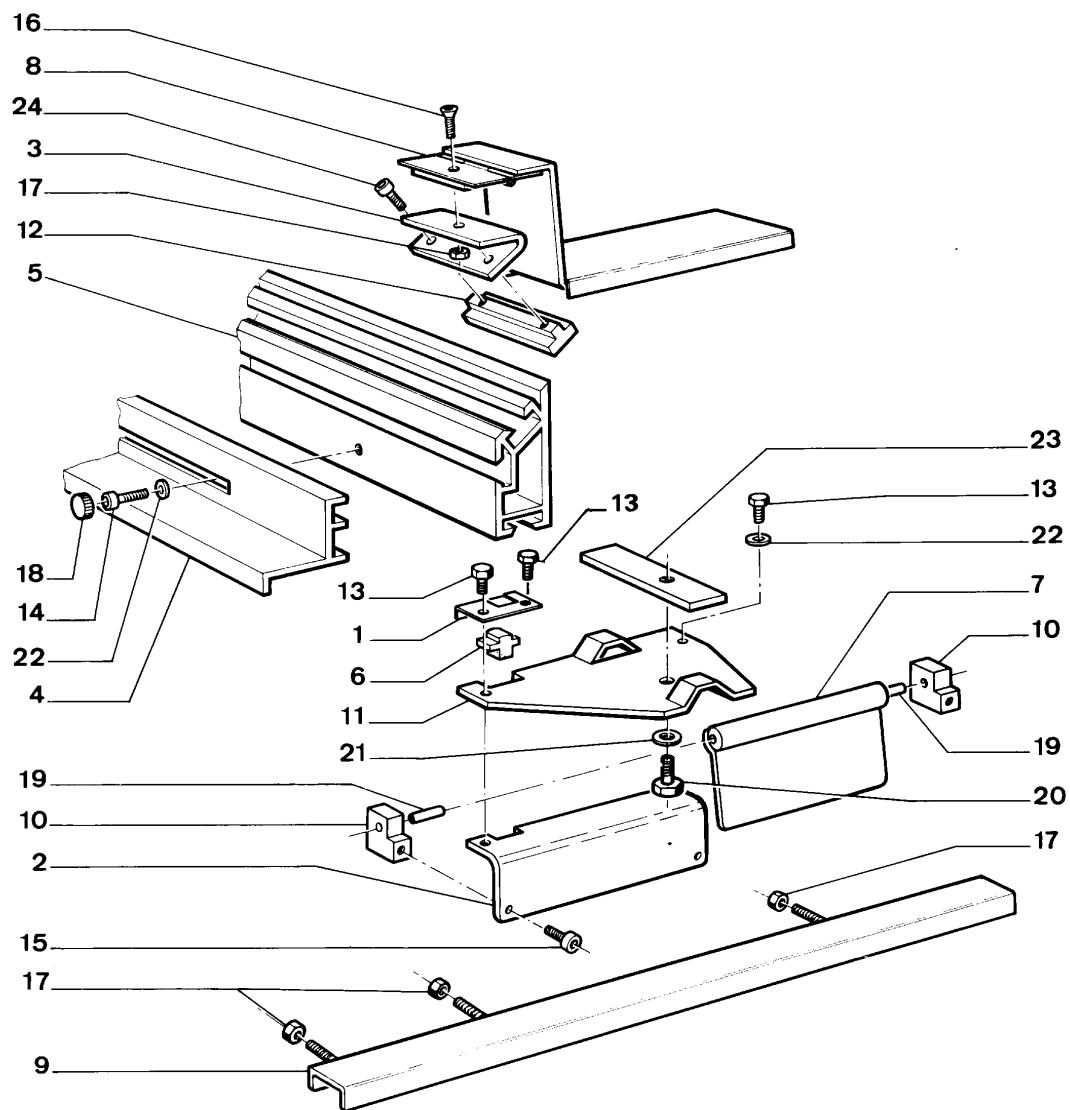
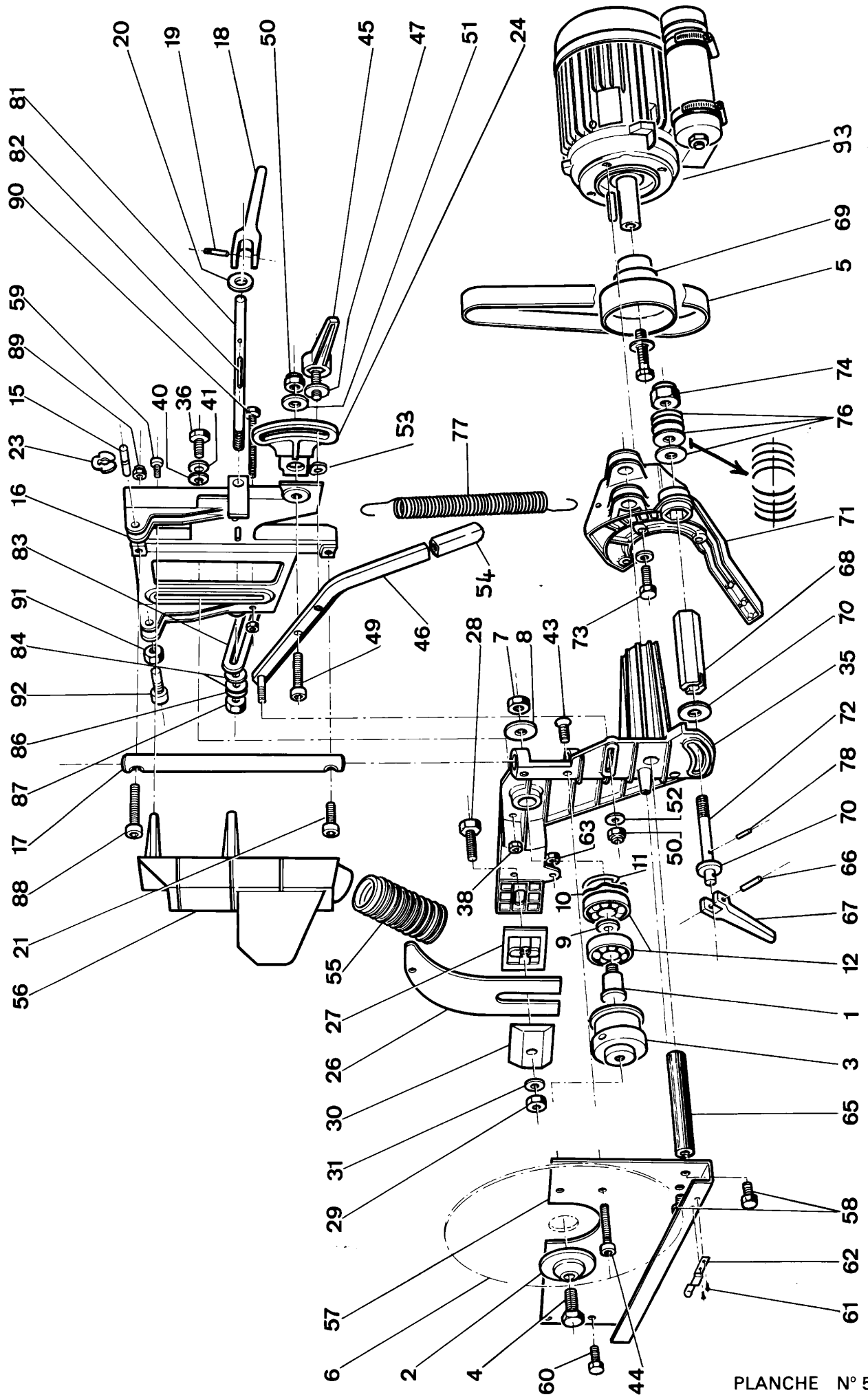


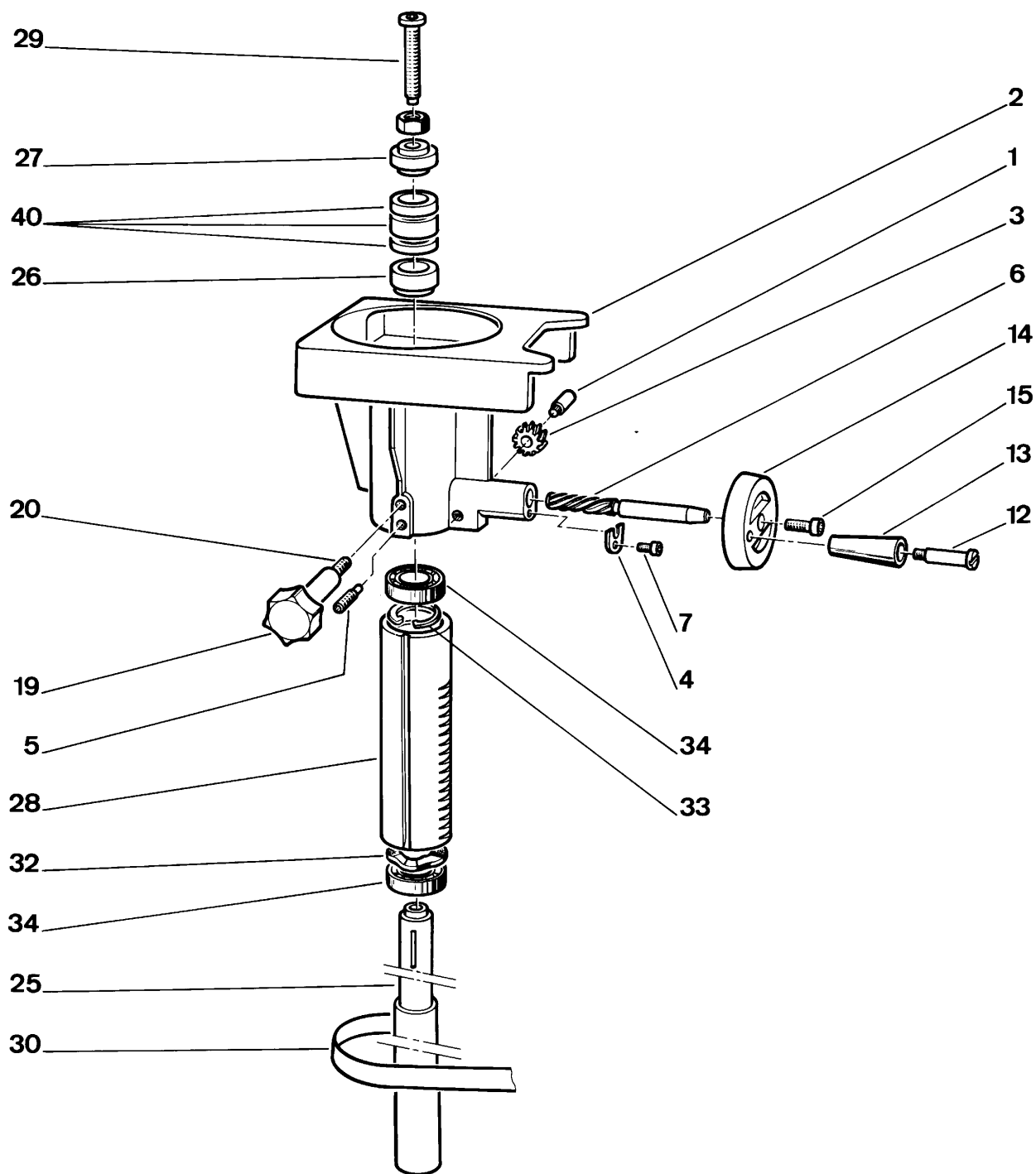
PLANCHE N° 4

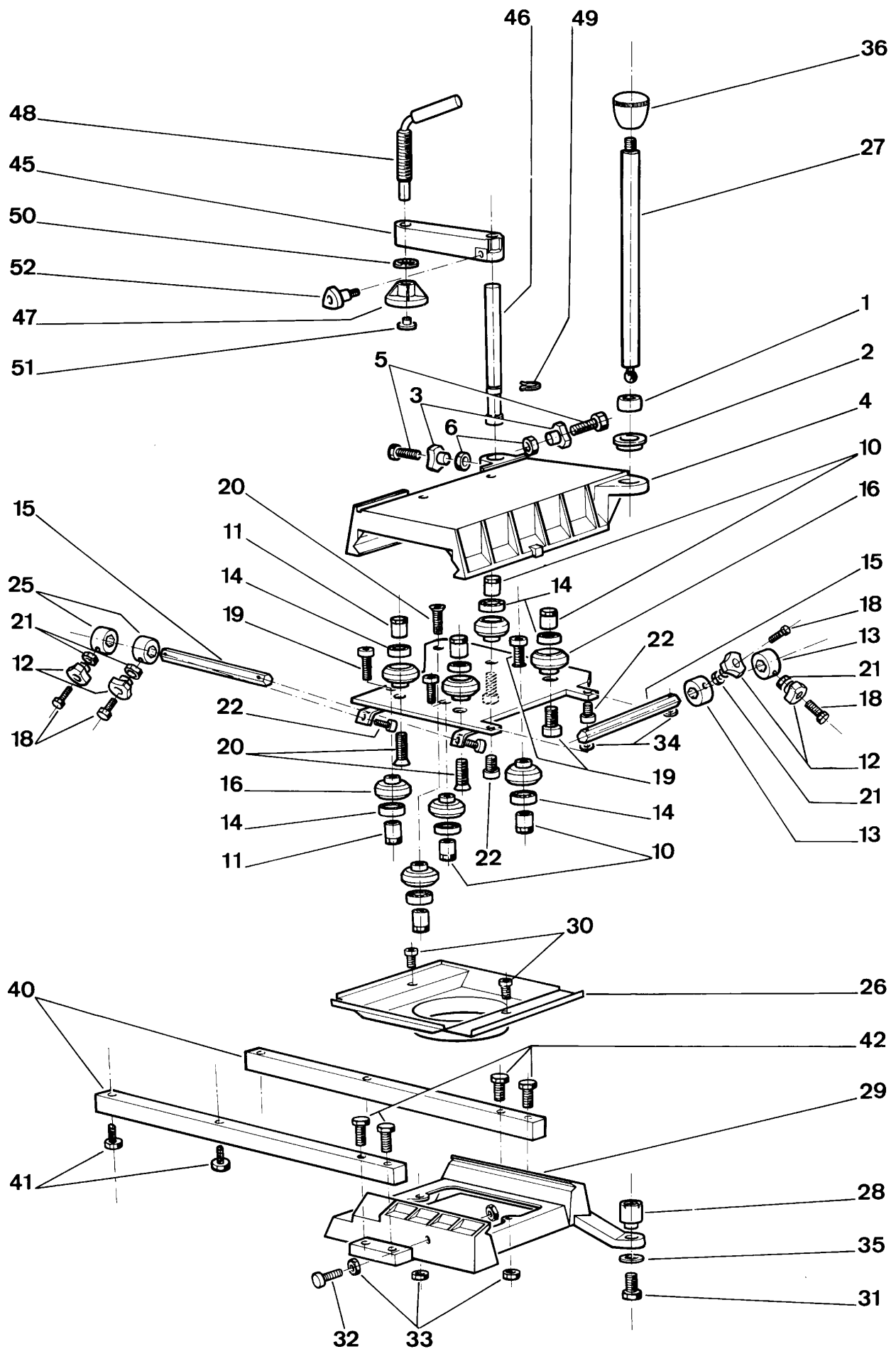


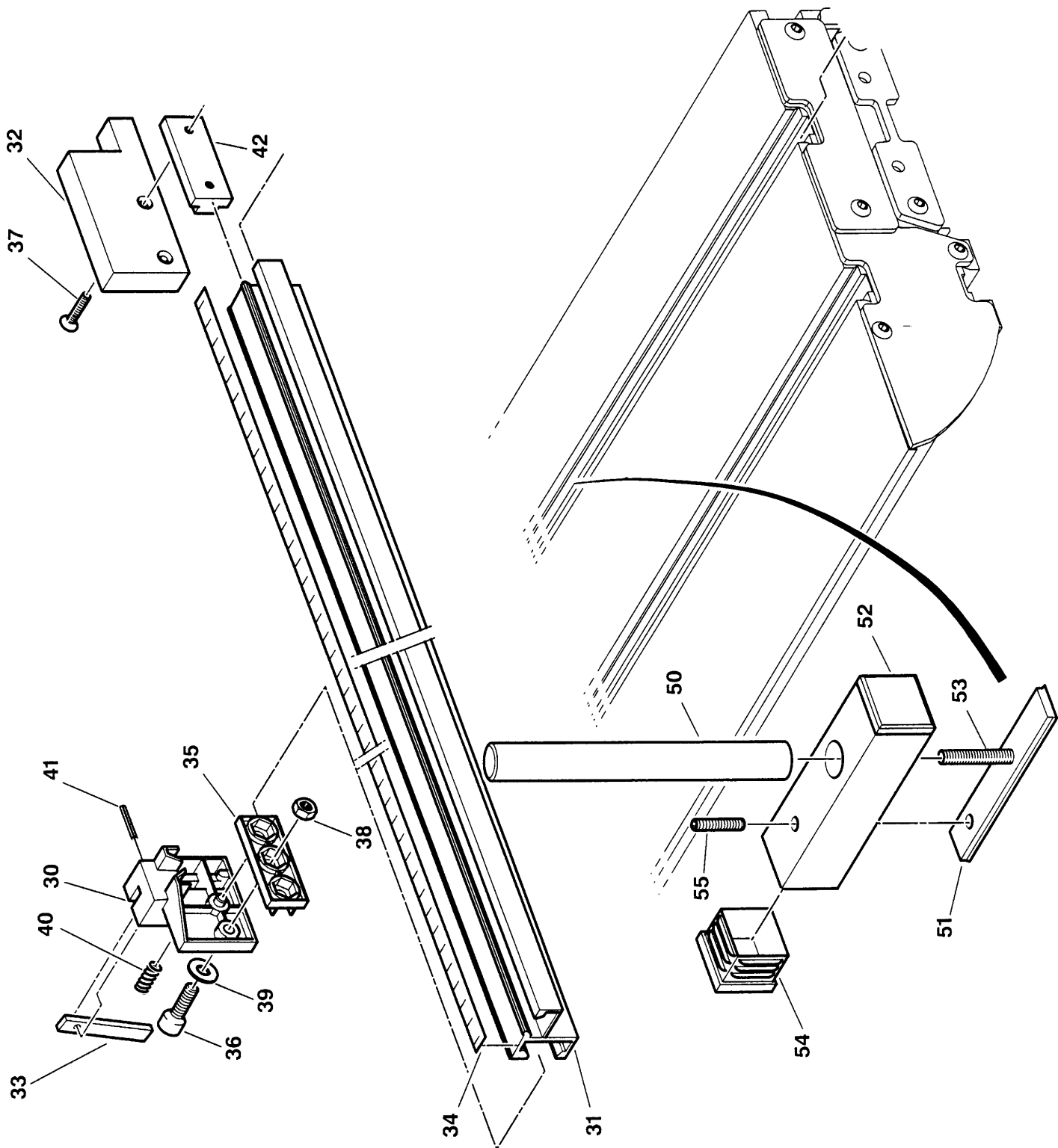
Rep	Code	Désignation	Qté	Rep	Code	Désignation	Qté
1	505102500 130911820	PALIER DE SCIE AXE DE SCIE		45	505600700 354601700	COMMANDE VERTICALE POIGNÉE DE BLOCAGE	1
2	141501030	FLASQUE DE SCIE	1	46	144107720	LEVIER COMMANDE DE SCIE	1
3	145511810	PALIER DE SCIE	1	47	352001100	RONDELLE Ø 8 X 22 X 2,5	1
4	153706310	VIS LAME HM 12 - 20	1	49	350302200	VIS CHC M 8 - 35	1
5	257508100	COURROIE PLATE 630 X 20	1	50	351900400	ECROU BAGUE NYLON D 8	2
6	258017600	LAME 250 AL 30 CROCHET	1	51	352001100	RONDELLE Ø 8 X 22 X 2,5	2
7	351600700	ECROU HM 12	1	52	352000900	RONDELLE Ø 8 X 16 X 1,5	2
8	352002500	RONDELLE Ø 12 X 27 X 2,5	1	53	352001600	RONDELLE Ø 10 X22 X 0,5	2
9	352003400	RONDELLE Ø 20 X 27 X 3	1	54	354603900	POIGNÉE PLASTIQUE	1
10	352100100	RONDELLE BORELY 0 32 X 41 X 0,25	1				
11	353000700	CIRCLIPS INT. 42 TYPE 80	1		510401500 121000200	EVACUATION COPEAUX : TUYAU FLEXIBLE D 35	1
12	354206500	ROULEMENT N 6 004 RS1	2	56	135429120	CARTER COPEAUX	1
				57	149118230	PROTECTEUR LAME INFÉRIEUR	1
15	505200700 130925810	ELÉMENT FIXE : AXE DE BASCULEUR		58	350101800	VIS HM8 X 12	2
16	132101820	BASCULEUR	1	59	350801200	VIS CL N7 X 16	2
17	142105310	GLISSIÈRE DE SCIE	1	60	350100900	VIS HM6 X 15	1
18	136001510	CAME DE BLOCAGE	1	61	353400400	RIVET Ø 3,2 X 9,6	2
19	130926110	AXE DE CAME	1	68	353511200	RESSORT MAINTIEN	1
20	149907810	RONDELLE D'APPUI	1	63	351500400	ECROU HM6	1
21	350300900	VIS CHC M 6 - 20	1				
22	352001100	RONDELLE Ø 8 X 22 X 2,5	1	65	508008300 130928110	SUPPORT MOTEUR : AXE SUPPORT MOTEUR	1
23	353202500	BAGUES D'ARRÊT	1	66	130926110	AXE DE CAME	1
24	151302410	SECTEUR	1	67	136001510	CAME DE BLOCAGE	1
				68	140512920	ENTRETOISE	1
26	505302600 138204610	DIVISEUR DE BOIS COUTEAU DIVISEUR	1	69	145719220	POULIE MOTEUR	1
27	147140420	PLAQUETTE INTERCALAIRE	1	70	149907810	RONDELLE	2
28	350103500	VIS HM 10 X 35	1	71	150904530	SUPPORT MOTEUR	1
29	351600600	ECROU HM 10	1	72	152114210	TIGE BLOCAGE MOTEUR	1
30	147129910	PLAQUETTE	1	73	350101000	VIS HM 6 - 20	3
31	352001500	RONDELLE Ø 10 X 22 X 2	1	74	351900700	ECROU BAGUE NYLON D 10	1
				76	352300300	RONDELLE RESSORT:20 X 10,2 X 0,8	8
35	505501000 151137340	ELÉMENT MOBILE SUPPORT MOBILE	1	77	353504800	RESSORT N 75	1
36	350101000	VIS HM 6 X 20	1	78	353700300	GOUPILLE Ø 3 X 15	1
38	351903500	ECROU HM 6 FREIN	1				
40	149916510	RONDELLE Ø 6 X 20 X 2,5	1	81	505200700 130923610	ELÉMENT FIXE (SUITE) AXE DE BLOCAGE	1
41	352300900	RONDELLE RESSORT Ø 6,2	1	82	353701400	GOUPILLE Ø 5 X 20	1
43	350400500	VIS FHC / 90° M6 X 15	2	83	133305710	BIELLETTE	1
44	350100800	VIS HM6 X 10	2	84	352300300	RONDELLE RESSORT:20 X 10,2 X 0,8	6
				86	352001500	RONDELLE Ø 10 X 22 X 2	1
				87	351900700	ECROU FREIN HM 10	1
				88	350301400	VIS CHC M6 X 45	1
				89	351903500	ECROU FREIN M6	1
				90	350108600	VIS HM 6 X 80	1
				91	351600600	ECROU HM 10	1
				92	130927020	AXE BASCULEUR RÉGLABLE	1

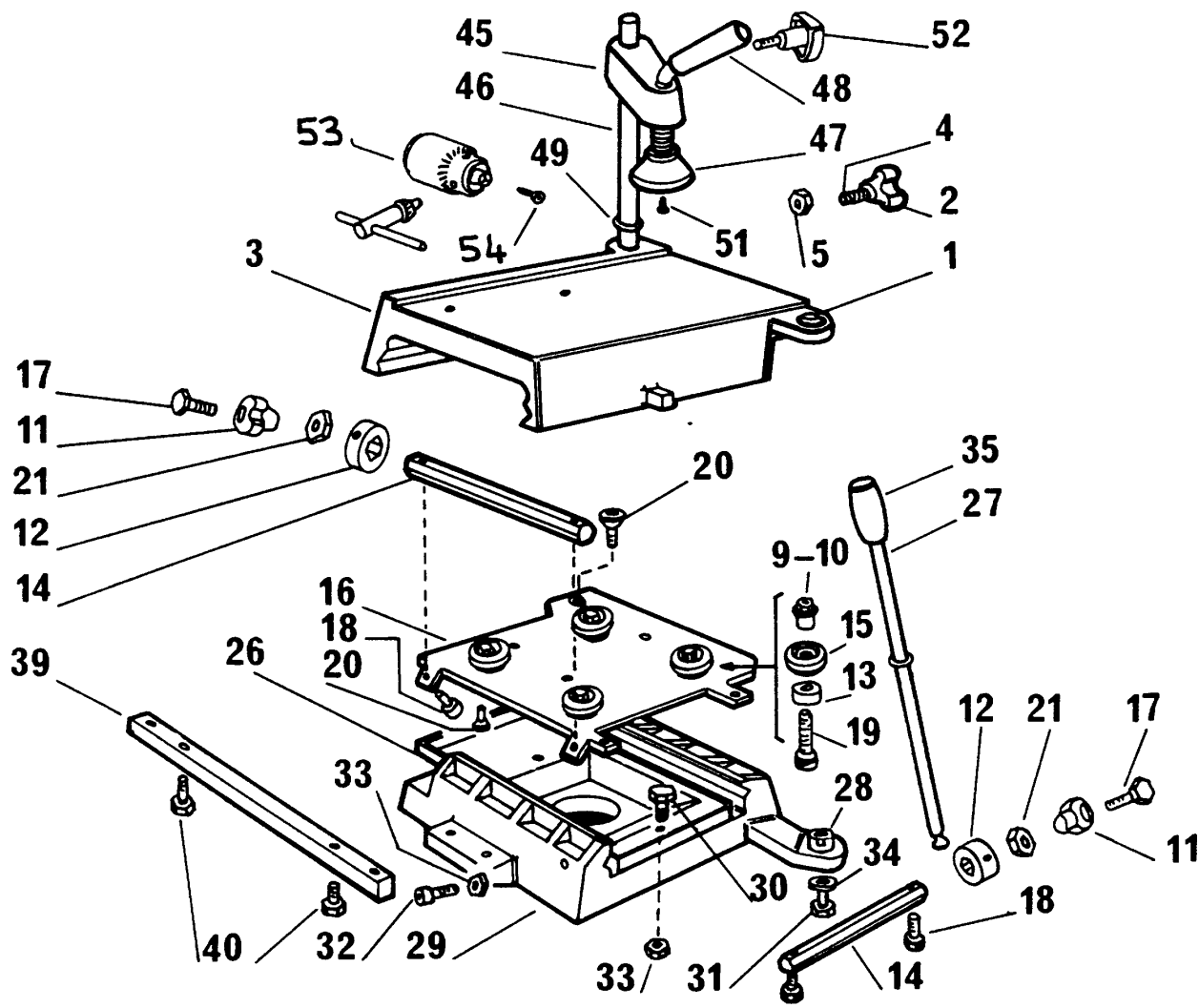
Rep	Code	Désignation	Qté
1	506401500 130925310	FOURREAU : AXE DE PIGNON	1
2	141102420	FOURREAU DE TOUPIE	1
3	146101610	PIGNON POUR VIS À DROITE	1
4	147140010	PLAQUETTE D'ARRÊT	1
5	153706910	VIS	1
6	153711210	VIS SANS FIN À DROITE	1
7	350300300	VIS CHC M 5 - 10	1
12	504301800 130912020	VOLANT DE RABOTEUSE : AXE POIGNÉE TOURNANTE M 10	1
13	146905710	POIGNÉE + CAPUCHON	1
14	153503210	VOLANT D 130	1
15	350400700	VIS FHC/90 M6-25	1
	140516710	ENTRETOISE DE VOLANT	1
	351600600	ECROU HM10	1
19	504402000 134202610	BLOCAGE FÛT BOUTON	1
20	350102200	VIS HM 8 - 35	1

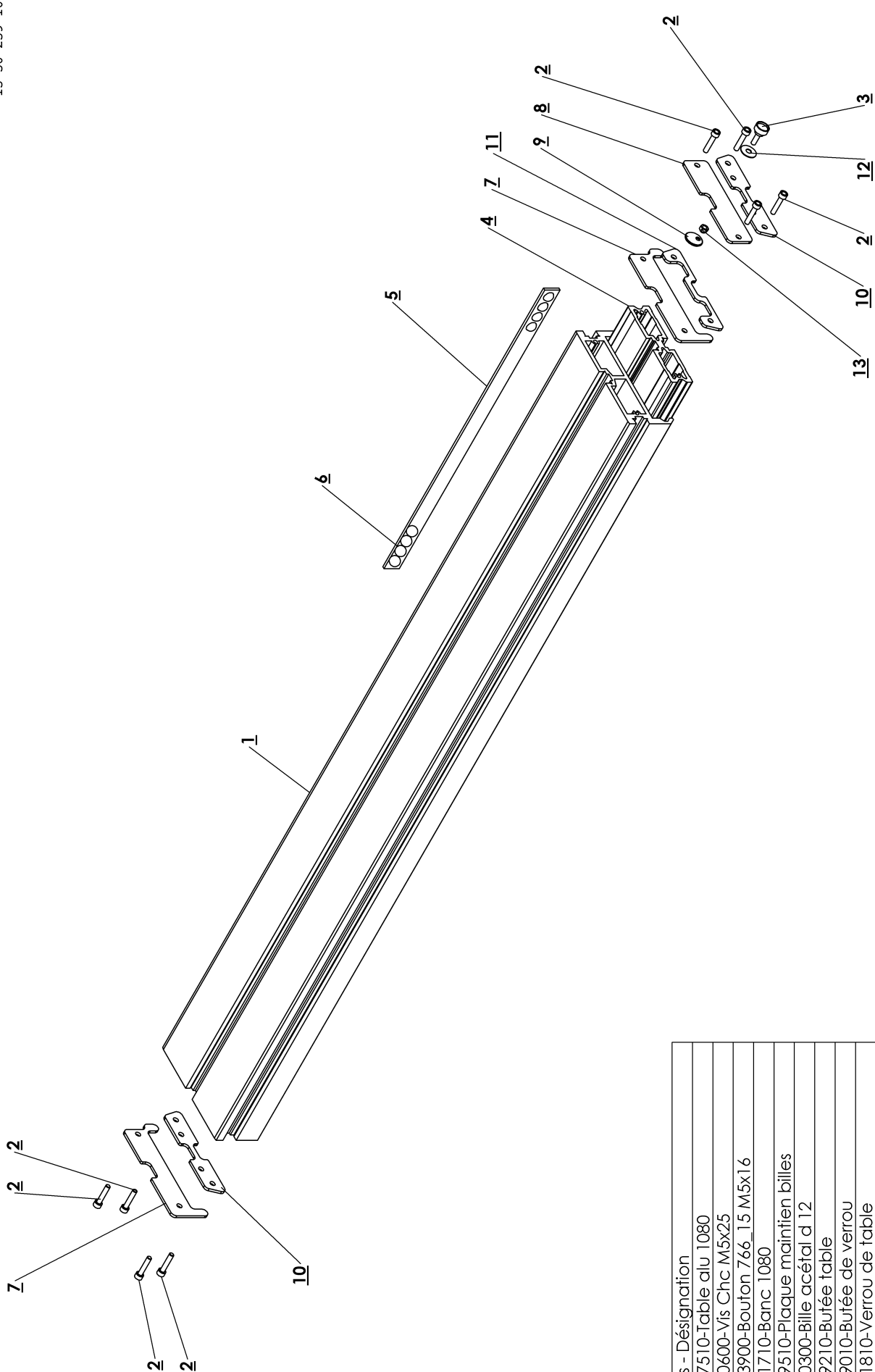
Rep	Code	Désignation	Qté
	506602100	ARBRE :	
25	130307920	ARBRE DE TOUPIE	1
26	131912110	BAGUE ARBRE DE TOUPIE	1
27	139201010	CHAPEAU DE BAGUES	1
28	140902910	FÛT DE TOUPIE	1
29	153712510	VIS DE TOUPIE	1
30	257509000	COURROIE PLATE 1030 X 20	1
32	352100400	RONDELLE BORELLY Ø42,3X54X0,3	1
33	353001100	ANNEAU CROISSANT D 30	1
34	354206700	ROULEMENT 6006 RS1	2
40	533001200	JEU DE BAGUE :	1









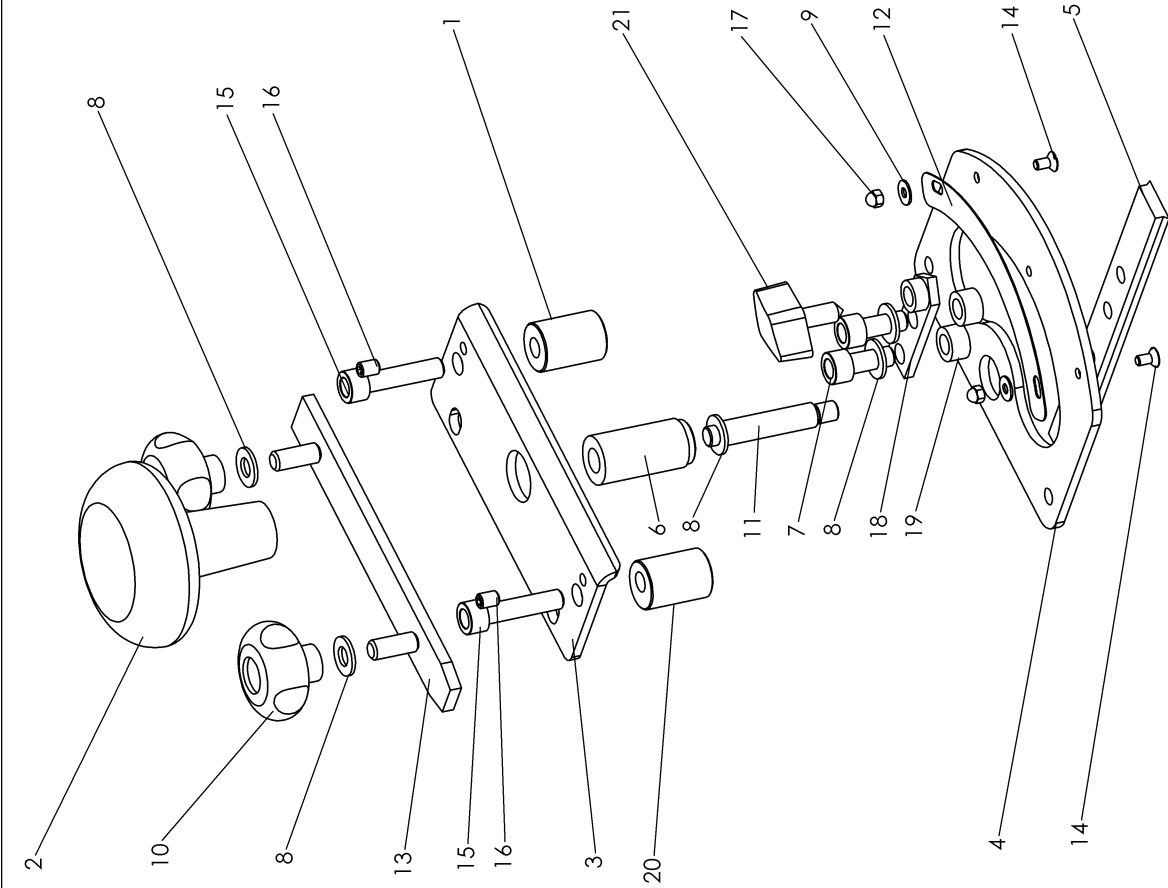


Rep	Qté	Codes - Désignation
1	1	152327510-Table alu 1080
2	8	350300600-Vis Chc M5x25
3	1	354403900-Bouton 766_15 M5x16
4	1	132501710-Banc 1080
5	2	147179510-Plaque maintien billes
6	16	355300300-Bille acetal d 12
7	2	135009210-Butée table
8	1	135009010-Butée de verrou
9	1	153301810-Verrou de table
10	2	135009110-Butée de banc
11	1	140524410-Entretoise de butée de banc
12	1	352300900-Rondelle élas ø6
13	1	351905000-écrou nylistop HM5

LUREM
Machines à bois
Date: 24/02/00

Désignation:
Chariot F1 Maxi 26 plus

50 77 060 00



Rep	Qté	Désignation
1	1	140525210-Entretoise de poignée
2	1	146908110-Poignée de guide
3	1	151182510-Support guide
4	1	151304410-Secteur guide d'onglet
5	1	148538510-Plat de fixation
6	1	140527910-Entretoise de blocage
7	2	350301900-Vis Chc M8x20
8	5	352000900-rondelle 8x16x1,5
9	2	352005600-rondelle 4x10x0,8
10	2	354407800-Bouton M8
11	1	130949410-Axe de serrage
12	1	150408510-Reglet d'inclinaison
13	1	148541310-Plat de serrage
14	2	350503900-Vis TF 4x8
15	2	350302200 Vis Chc M8x35
16	2	350200200-Vis HC M6x8 plat
17	2	351906500-Ecrou borgne M4
18	1	134410310-Bride index
19	2	140532610-Entretoise index
20	1	140532710-Entretoise excentrée
21	1	354607300-Bouton clavette M8x20

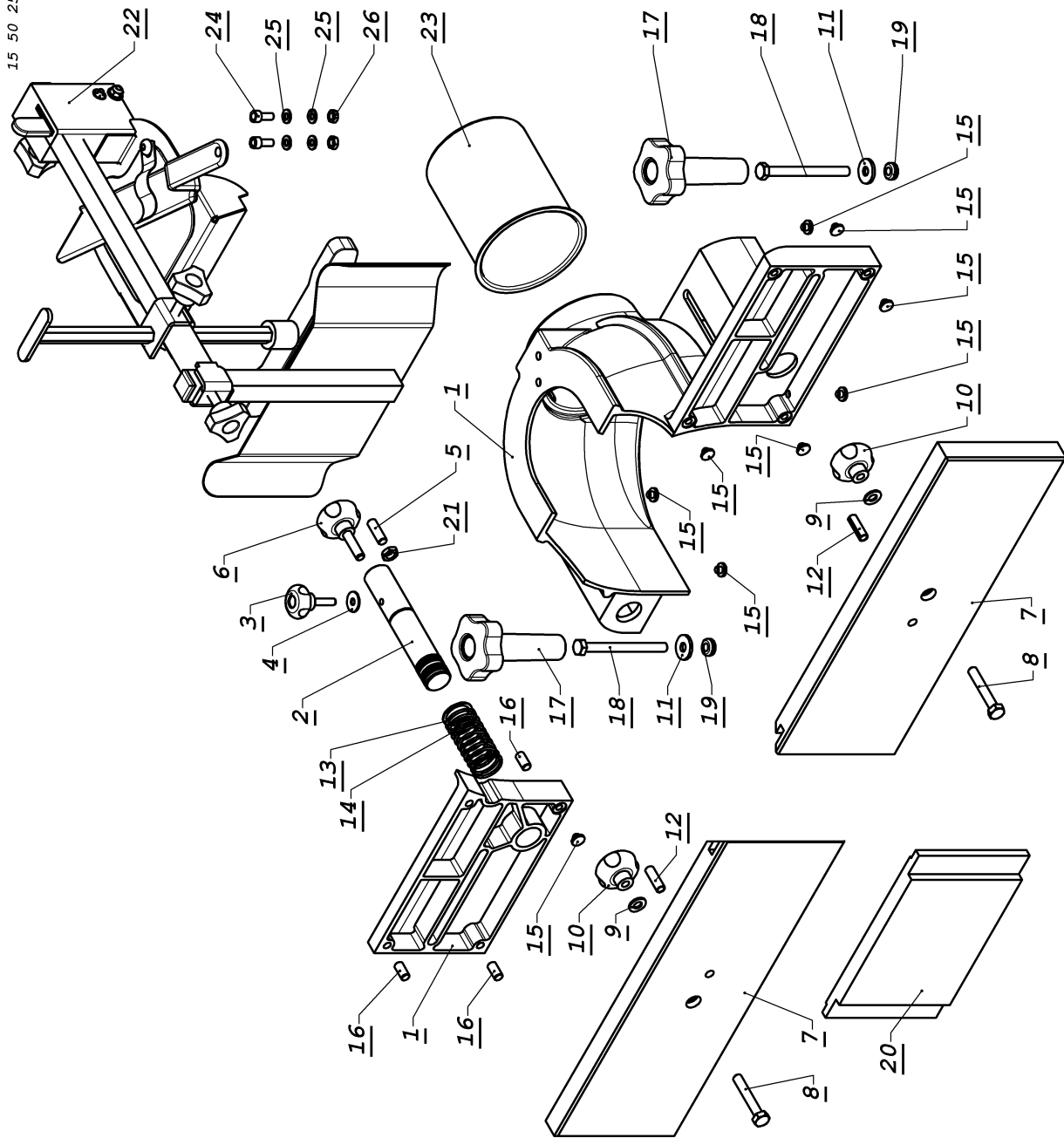
LUREM
Machines à bois
Date: 20/01/03

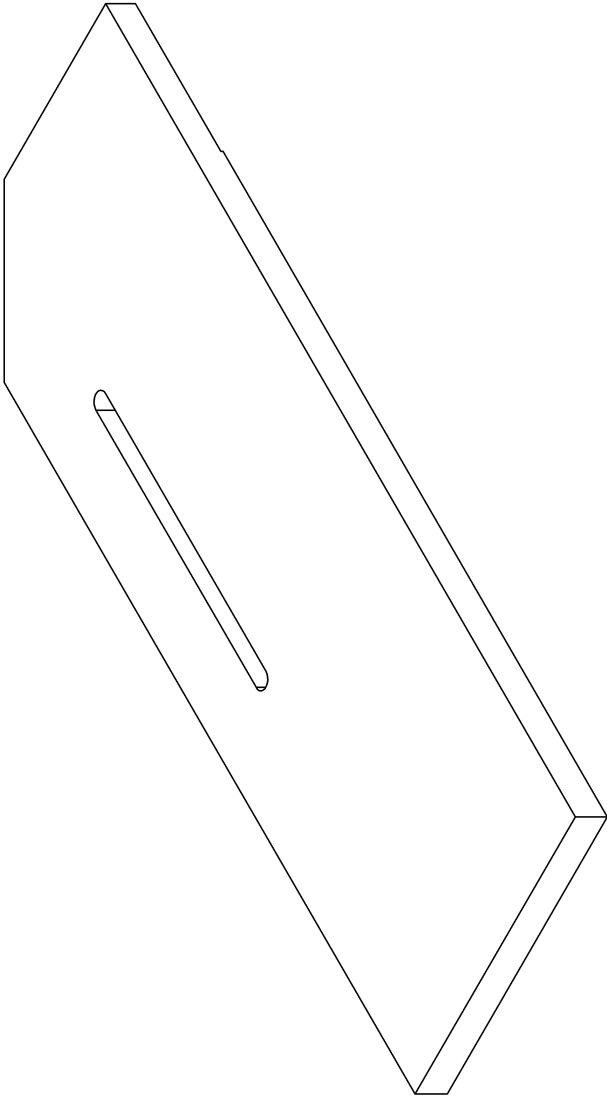
Désignation:
Support orientable

50 78 030 00

Sous-ensemble LUREM: 507802300
Sous-ensemble MORI: 507803000

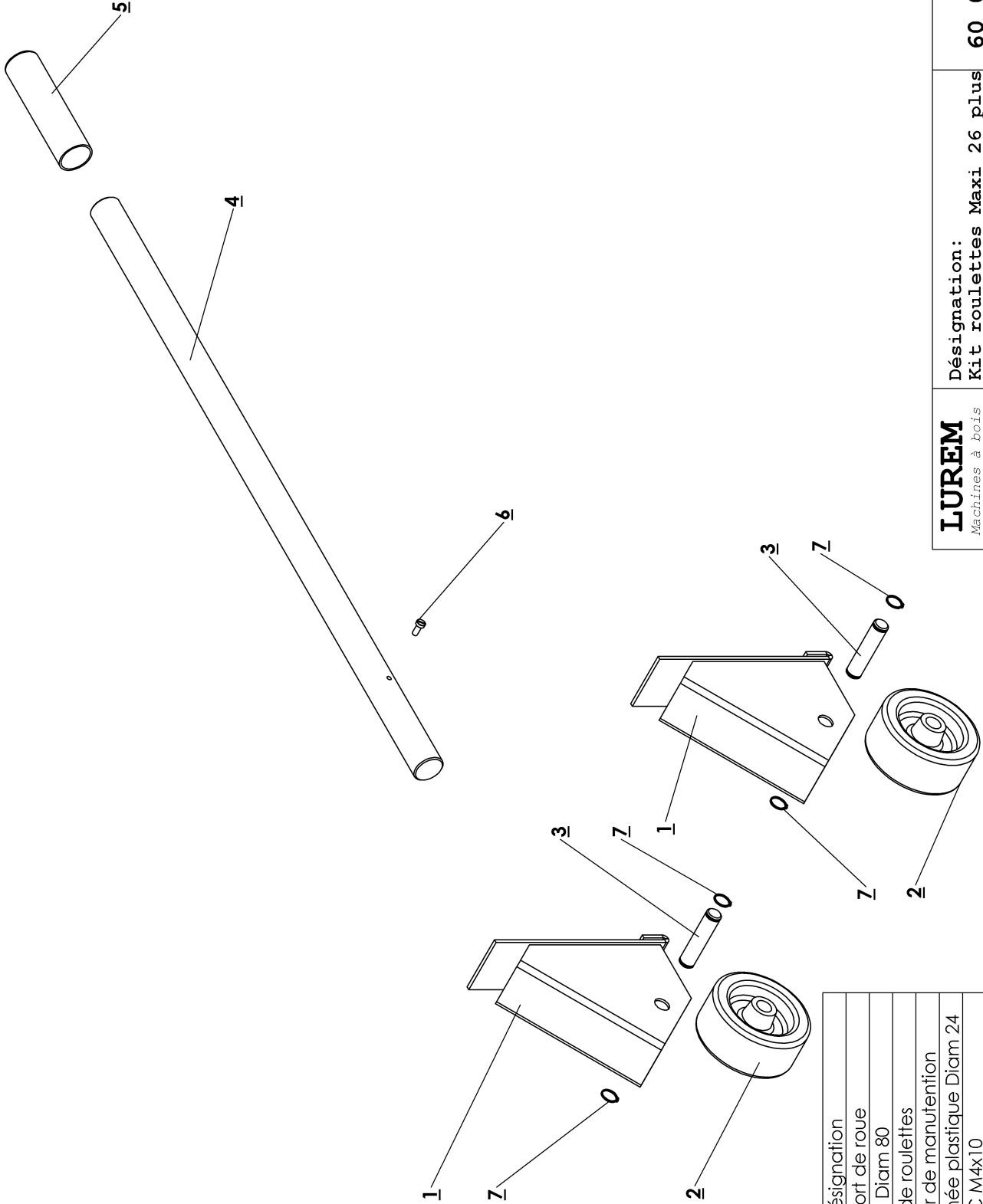
Rep	Qté	Designation
1	2	142518360-Guide de toupie
2	1	130955210-Axe de plaque
3	1	354406600-Bouton M6x25
4	1	352000600-rondelle 6x18x1,2
5	1	350202500-Vis HC8x25 plat
6	1	354407300-Bouton 732-40 (M8x30)
7	2	133905510-Bois de guide de toupie
8	2	350102600-Vis Hm 8x50
9	2	352000900-rondelle 8x16x1,5
10	2	354407800-Bouton M8
11	2	352001100-rondelle 8x22x2,5
12	2	353702700-Goupille 8x25
13	1	353012200-circlips ext 24
14	1	353515700-Ressort de plaque
15	9	146601410-Pion d'appui
16	3	350214000-vis HC M8x16 nylon
17	2	134202610-Bouton Diam 60
18	2	350107800-Vis Hm 8x90
19	2	302400500-Passe fil Ref 1514
20	1	147190610-Plaque de continuité
21	1	351700300-Ecrou bas Hm8
22	1	149132210-Protecteur guide toupie JS2-C20
23	1	140402610-Embout d'aspiration
24	2	350300800-Vis Chc M6x15
25	4	352000300-rondelle 6x12x1,2
26	2	351600400-écrou HM6





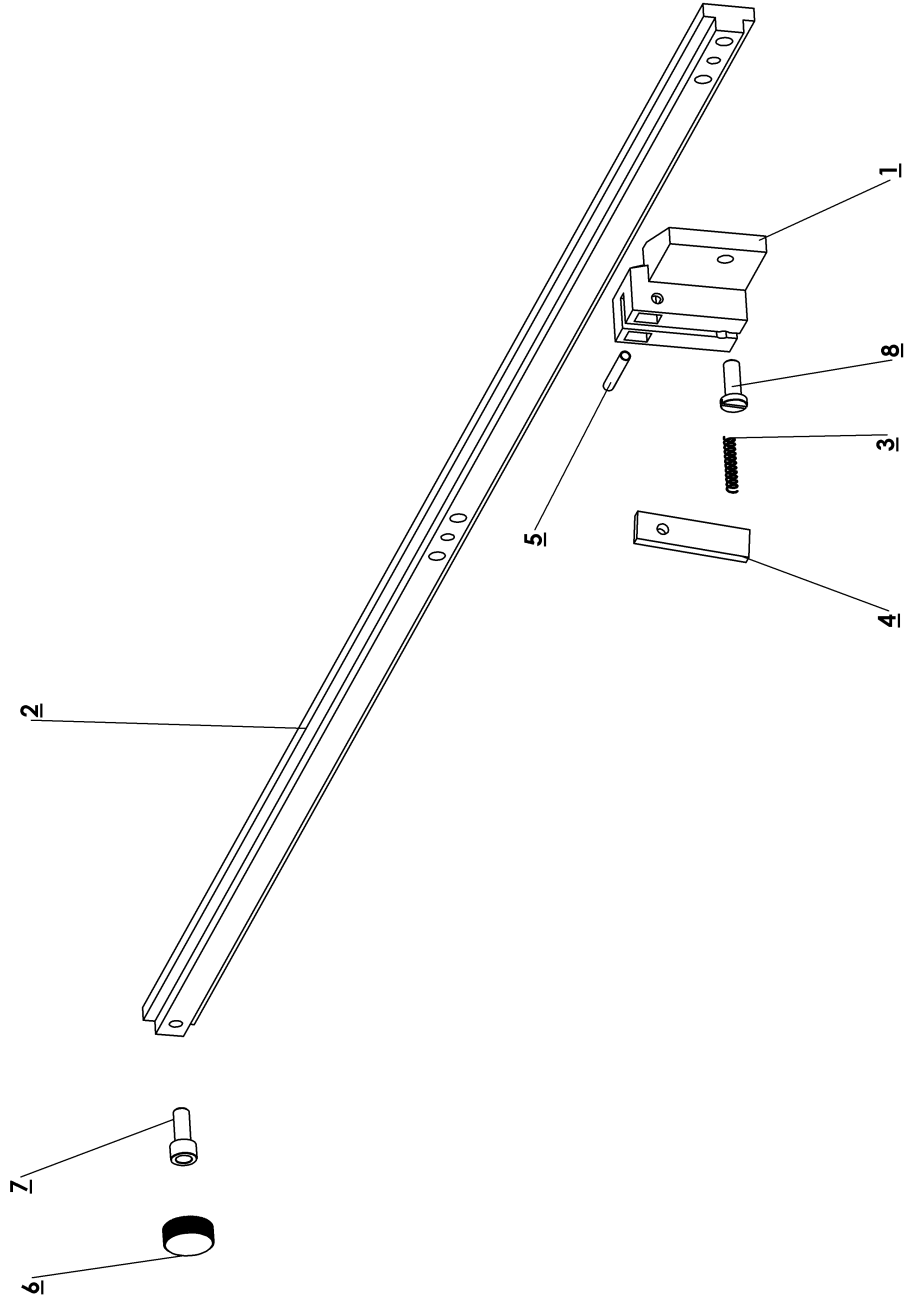
Rep	Qté	Désignation	
1	1	152328810-Tablette de tenonnage	

LUREM <i>Machines à bois</i>	Désignation: Tablette de tenonnage	60 47 012 00
Date: 23/02/00		



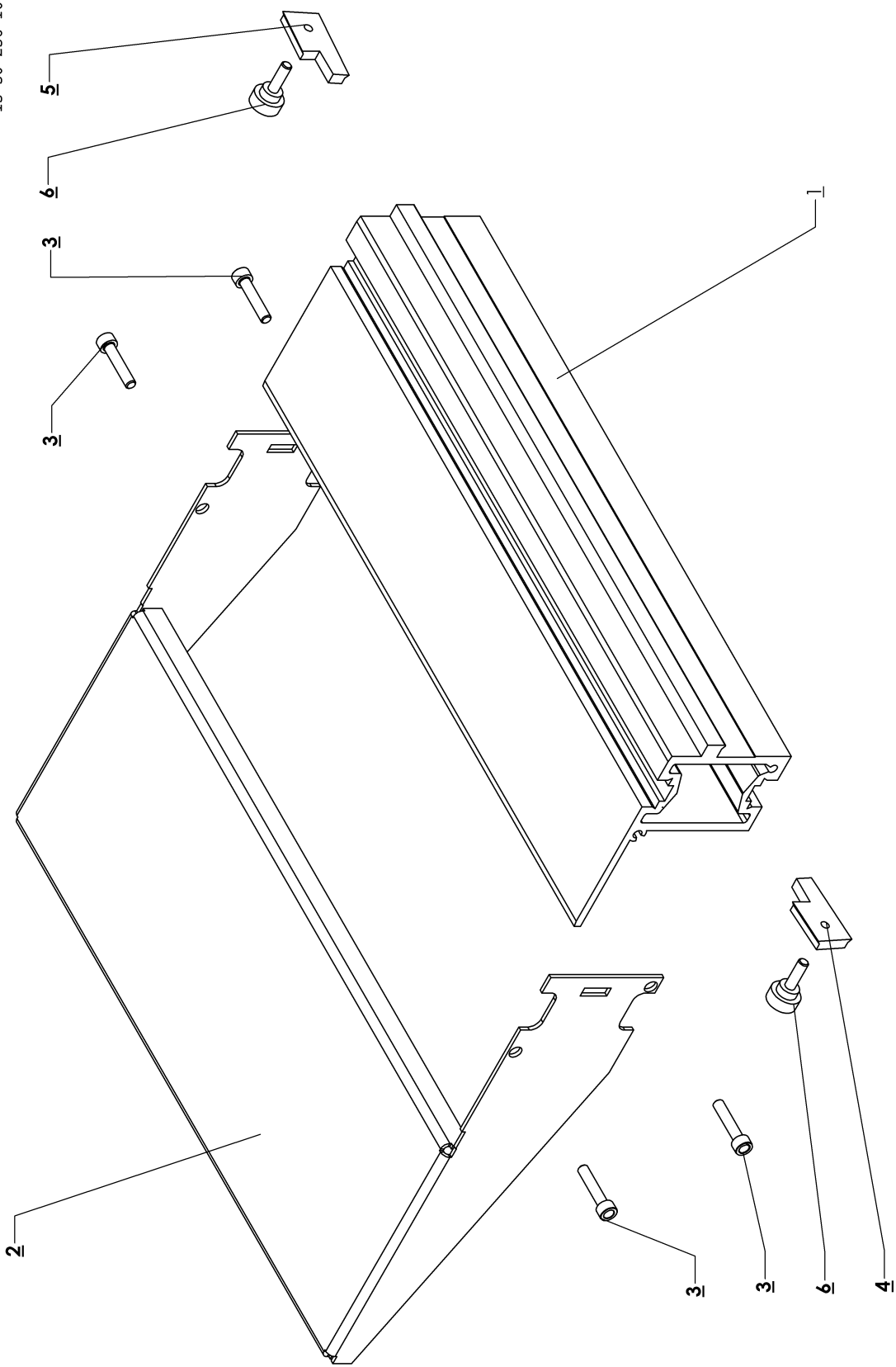
Rep	Qté	Désignation
1	2	151138010-Support de roue
2	2	355800500-Roue Diam 80
3	2	130926210-Axe de roulettes
4	1	144110920-Levier de manutention
5	1	354604300-Poignée plastique Diam 24
6	1	350600300-Vis TC M4x10
7	4	353010300-circlips ext 12

LUREM <i>Machines à bois</i> Date: 28/08/00	Désignation: Kit roulettes Maxi 26 plus	60 07 005 00
--	--	--------------



Rep	Qté	Désignation
1	1	135004020-Butée
2	1	150304420-Rallonge de guide
3	1	353509700-Ressort de butée de chariot
4	1	148508710-Plat
5	1	353737100-Goupille 4x24
6	1	354403500-Bouton D19 tête molaillée
7	1	350300800-Vis Chc M6x15
8	1	350600600-Vis TC M6x16

LUREM <i>Machines à bois</i> Date: 24/02/00	Désignation:	52 59 007 00
	Butée de sciage (OPTION)	



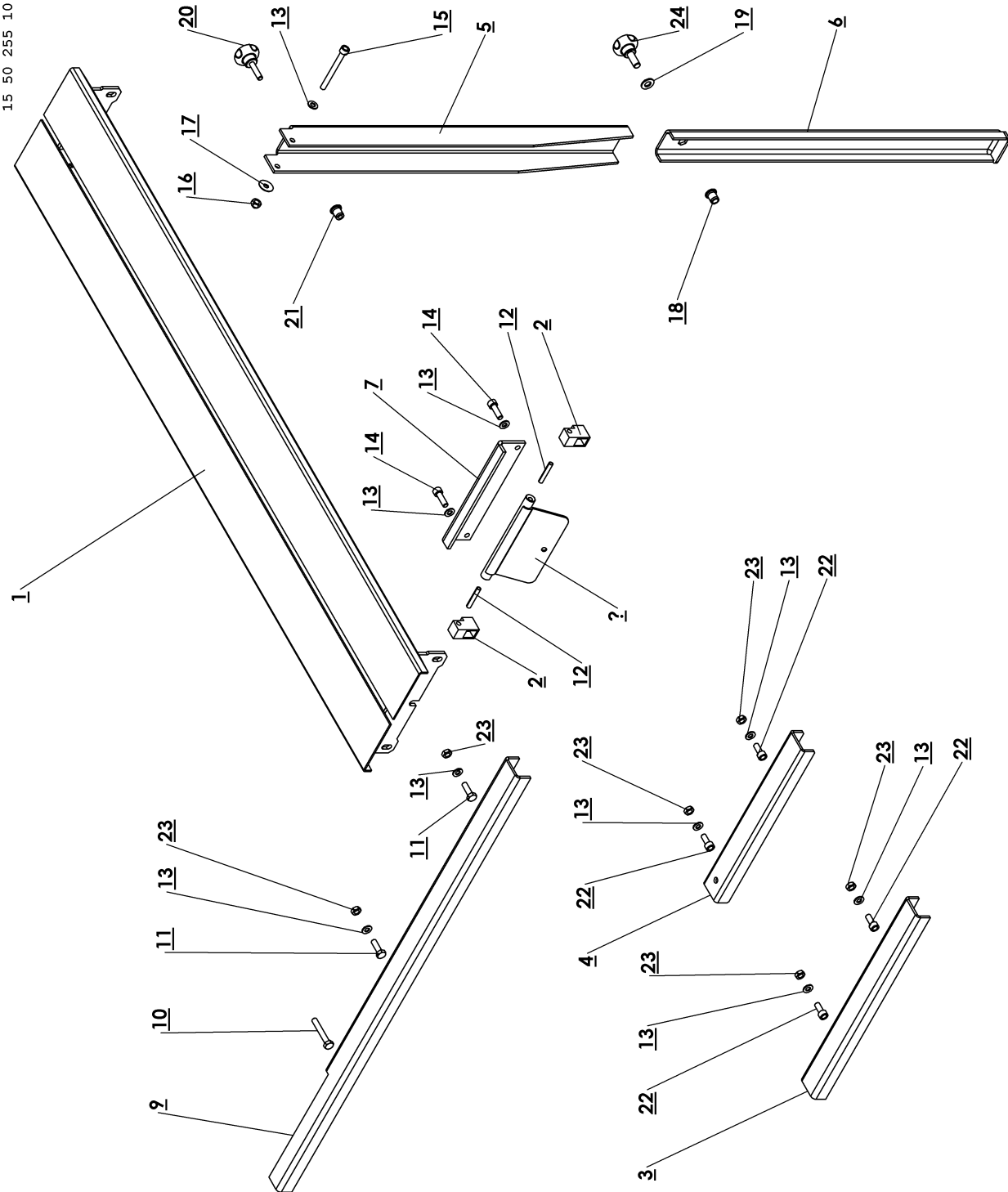
Rep	Qté	Désignation
1	1	150308710-rallonge table 350
2	1	150309210-Rallonge de table
3	4	350300600-Vis Chc M5x25
4	1	139001710-Cle de blocage rallonge gauche
5	1	139001610-Cle de blocage rallonge droite
6	2	354403900-Bouton 766_15 M5x16

LUREM
Machines à bois
Date: 22/02/00

Désignation:
Rallonge 350x250 mm

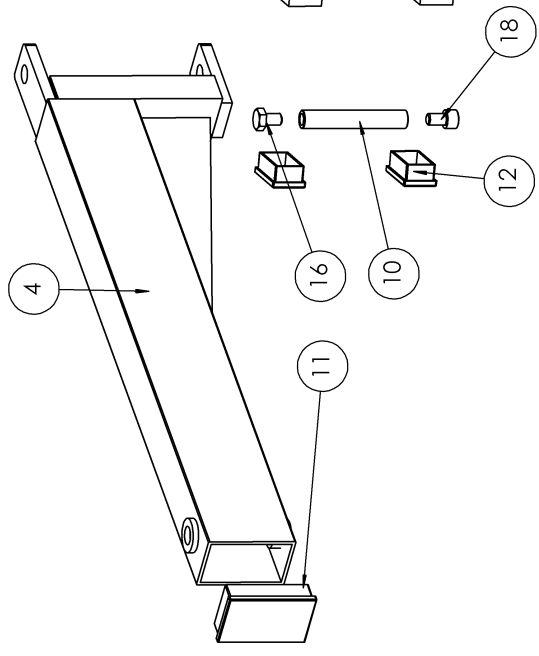
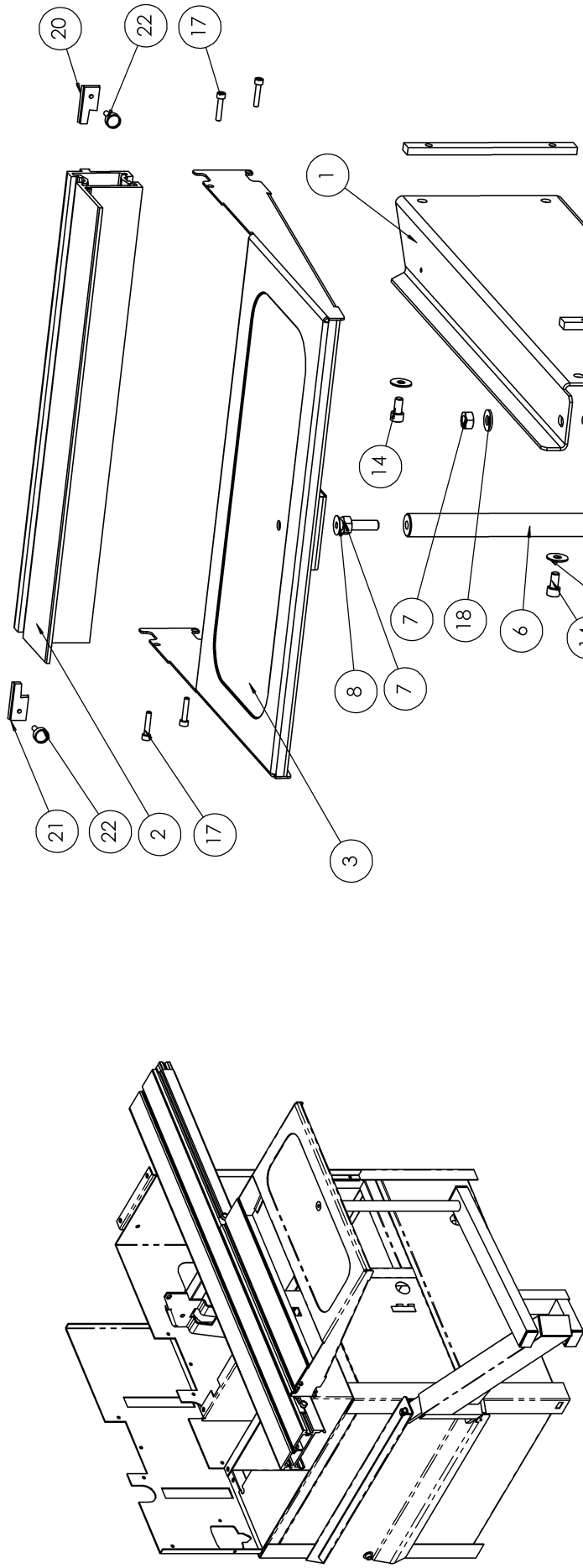
53 44 021 00

15 50 255 10



Rep	Qté	Désignation
1	1	150305110-Rallonge
2	2	151137410-Bride de guide
3	1	150503310-Règle guide
4	1	150508110-Règle guide AIGNER
5	1	134603410-Bras
6	1	136600510-Coulisse
7	1	140711110-Equerre
8	1	144109210-Levier de blocage
9	1	150503910-Règle guide
10	1	350101400-Vis Hm 6x40
11	2	350101000-Vis Hm 6x20
12	2	353736800-Goupille 5x30 Connex
13	9	352000300-rondelle 6x12x1,2
14	2	350300900-VisChc M6x20
15	1	350301600-Vis Chc M6x60
16	1	351903500-écrou nylstop HM6
17	1	352300900-Rondelle élas ø6
18	1	351904700-Finsert autoaffleurant M8
19	1	352000900-rondelle 8x16x1,5
20	1	354406600-Bouton M6x25
21	1	351904800-Finsert autoaffleurant M6
22	4	350300800-Vis Chc M6x15
23	6	351600400-écrou HM6
24	1	354406800-Bouton M8x20

LUREM <i>Machines à bois</i>	Désignation: Rallonge 1000x150 mm	60 15 013 00
	Date: 23/02/00	

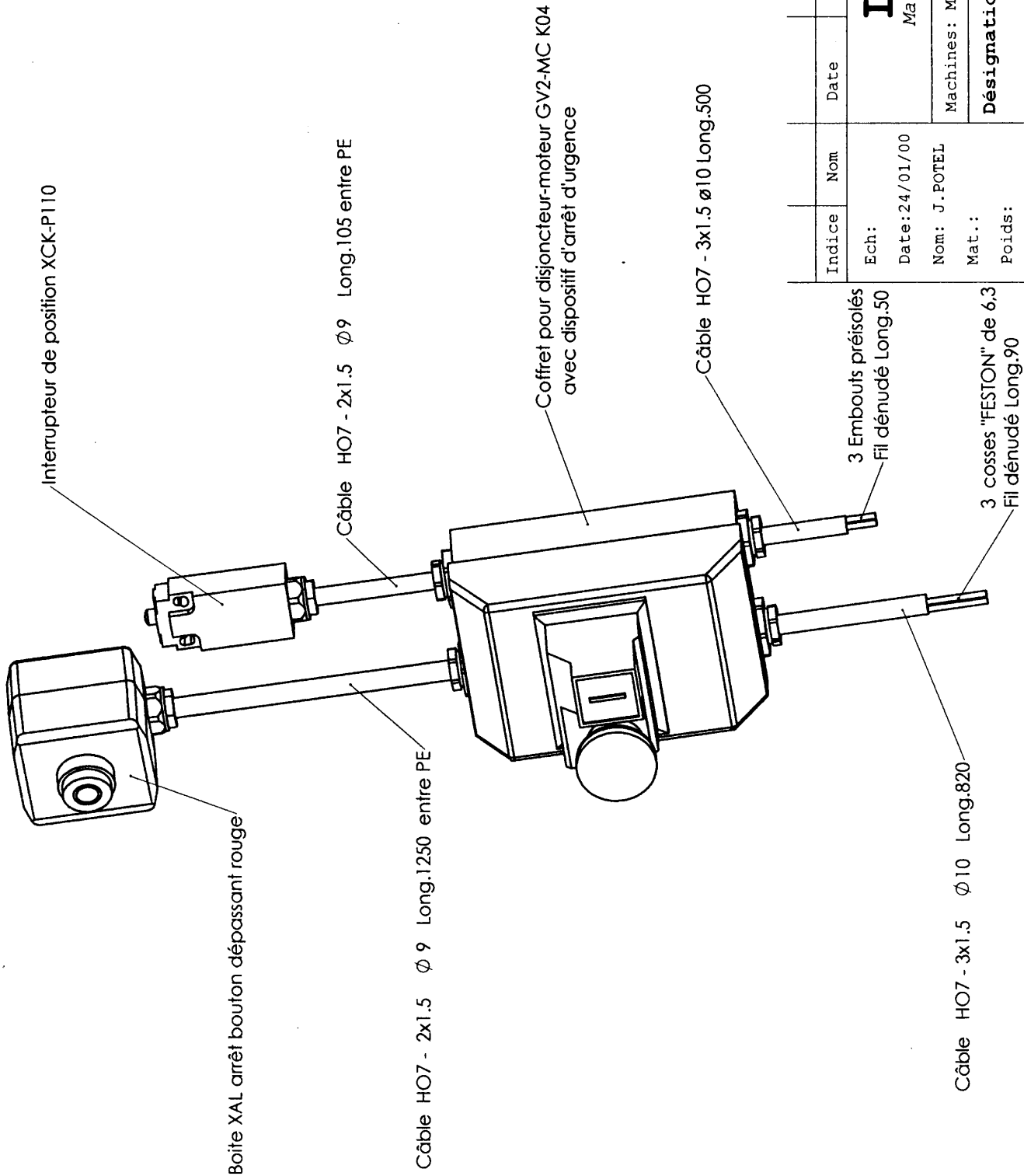


Rep	Qté	Codes	Désignation
1	1	151178110	Support articulation
2	1	150308210	rallonge table 500
3	1	147902410	Plateau de cadre a béquille
4	1	134606010	Bras AR
5	1	134605910	Bras avant
6	1	136209210	Colonne de cadre
7	3	351600600	écrou HM10
8	1	350401700	Vis Fnc 10x45
9	1	352001900	rondelle 10x30x2,5
10	1	130943110	Axe articulation
11	1	304202900	Bouchon kapsto gpn 270-8050
12	3	304201500	Bouchon kapsto gpn 270-5030
13	2	140107710	Ecrou de support d'articulation
14	4	350301800	Vis Chc M8x16
15	3	350302800	Vis Chc M10x16
16	1	350103100	Vis Hm 10x16
17	4	350300600	Vis Chc M5x25
18	2	352001500	rondelle 10x22x2
19	4	352001000	rondelle 8x22x1,5
20	1	139001610	Cle de blocage rallonge droite
21	1	139001710	Cle de blocage rallonge gauche
22	2	354403900	Bouton 766. 15 M5x16
23	1	354406500	Bouton M6x20

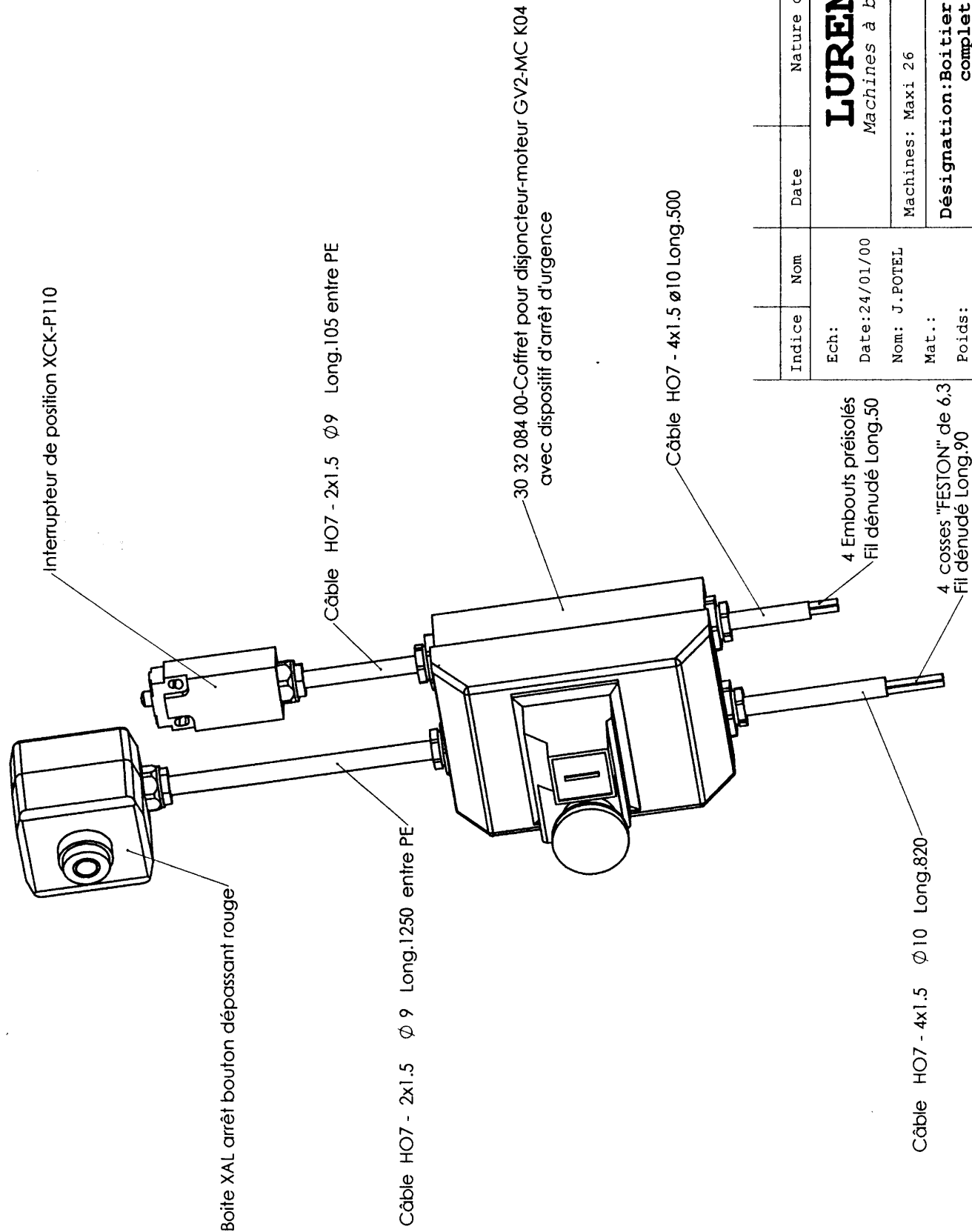
LUREM
Machines à bois
Date 23/03/98

Désignation:
Cadre chariot F1 maxi26
606002900 et 606002911

60 60 029 00
60 60 029 11



Indice	Nom	Date	Nature de la modification	
Ech:			LUREM	61700 DOMFRONT
Date:24/01/00			Machines à bois	Tél. 02.33.37.57.00
				Fax 02.33.37.20.77
				Télex 170820
			Machines: Maxi 26	Brut:
			Désignation:Boitier élect. complet MONO	
				53 72 149 00



Indice	Nom	Date	Nature de la modification
Ech:	LUREM Machines à bois Machines: Maxi 26 Brut:		
Date: 24/01/00			
Nom: J. POTEL			
Mat.:	Désignation: Boîtier élect. complet TRI		
Poids:			
61700 DOMFRONT Tél. 02.33.37.57.00 Fax 02.33.37.20.77 Télex 170820			53 72 150 00

