

Le mot du Président

Novembre 2020

Bonjour à tous,

La COVID nous a encore rattrapés ...!

Du fait du confinement, les ateliers ont dû être refermés ...

Les quelques stages de tournage qui avaient pu être organisés à Bouray ont été annulés ...

Les inscrits ont été remboursés.

Un confinement ... quoi !

L'organisation de nos prochains rendez-vous dépendra encore de l'évolution de cette épidémie qui semble partie pour durer ...

Dès à présent, la réunion thématique du 28 Novembre, consacrée à la sculpture, aura lieu en mode ZOOM.

Vérifiez dès à présent que votre matériel (PC, Mac, Téléphone, tablette ...) est apte à se connecter sur ZOOM. Si besoin une cellule de support technique est à votre disposition.

C'est d'autant plus important que d'autres réunions risquent bien d'être organisées de cette manière ; Notamment l'AG du 30 Janvier.

Pour la suite, on avisera en fonction de l'évolution !

Le bulletin du 4^{ème} trimestre est sorti, vous avez dû le recevoir par mail. L'exemplaire papier vous sera expédié dès qu'il aura été imprimé.

Je rappelle que le renouvellement d'adhésion pour 2021 est à demi-tarif : 25€ pour l'année.

Bien cordialement à tous, soyez prudents et respectez les gestes barrière ...

Gérard Dalle

Bienvenue à ...

Ella DUWATTEZ, Denis VENET, Jérémie LETONNELIER, Olivier BOUDOU et Dominique DECAVÈLE qui viennent de rejoindre l'association. Nous leur souhaitons la bienvenue et les encourageons à se rapprocher des anciens pour bénéficier au mieux des conseils et accompagnements dans les ateliers

Partenariat avec les Éditions Vial

Comme indiqué dans la « Lettre du Mois » d'octobre, la campagne « Achats groupés » pour les ouvrages des Editions Vigot Maloine / Vial a été lancée le lundi 19 octobre et se terminera le samedi 14 novembre.

Tous les documents (et uniquement ceux-là) pour préparer votre commande, figurent sur le site Internet des Passionnés du Bois, rubrique « Achats groupés », paragraphe « Editions Vial, commande 2020 ». Voir [ici](#).



- Catalogue Vial 2019 (toujours en vigueur)
- Modalités de commande
- Bon de commande (à compléter scrupuleusement)

Si vous avez des questions, merci de les adresser à Jean-Pierre Moulès, par mail jpmoules@gmail.com ou par SMS au 06 73 06 16 27.

Pied de lampe

Souhaitant créer une lampe de chevet j'ai utilisé un carrelet en noyer de section 5x5 cm.



Le support est un tripode ; l'extrémité supérieure des pieds a été sciée à 45 degrés sur 2 faces adjacentes. Il est nécessaire, lors du sciage, d'utiliser une butée arrière pour obtenir des faces bien ajustées et, bien sûr, 3 pieds identiques.



On peut se contenter de coller les 3 pieds en les assemblant par leurs faces sciées. Toutefois pour obtenir un assemblage plus solide j'ai créé des « lamellos » triangulaires.

Les pieds sont montés sur un gabarit de sciage. La lame est placée à 45 degrés. Le gabarit glisse en appui sur la butée de la scie. On obtient ainsi des rainures perpendiculaires à l'arête des pieds. On vient glisser un « lamello » triangulaire dans les rainures des 3 pieds renforçant ainsi le collage. Le haut du tripode est percé verticalement pour recevoir les accessoires supports de la douille et de l'abat-jour.



Vos réalisations

Michel Boucherat

Une réalisation sans prétention mais très utile. Des tréteaux pliants lourds et solides pouvant supporter un plateau entier.

Un détail très utile, une rainure sur le haut du tréteau pour y insérer soit un liteau servant de martyr lors d'un délignage soit un support de dormants, soit tout autre accessoire.

NDLR : Vous apprécierez les queues d'aronde, la robustesse et le décentrage des tréteaux conférant une grande stabilité.



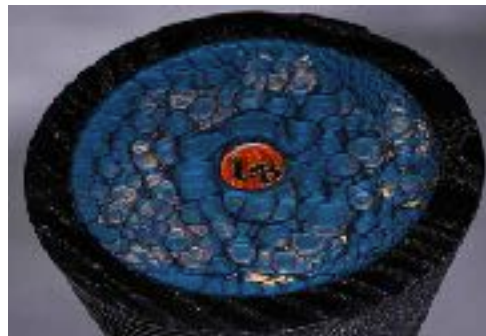
Vase

Ce vase est constitué de deux essences de bois : Frêne et Ebène de Macassar. Le corps



principal est coupé en deux avec un outil très fin, pour qu'une fois réassemblé, la continuité des veines du Frêne présente le moins de défauts possibles.

Cette pièce est dans sa partie basse sablée et la partie supérieure est protégée pendant cette opération. Tout ce qui a été sablé est teinté en noir (Noir Napoléon III), le reste est peint avec de la peinture acrylique dorée (aérographe).



La pièce en Ebène est insérée entre les deux morceaux du corps principal, puis collée.

Le dessous de la pièce, que je ne trouvais pas très esthétique, a été peint

Lit de bébé.

Ce lit fait 60cm. Il est fait en chêne. L'assemblage est traditionnel par tenons- mortaises.

L'angle du trapèze est de 10°. Le sommier est en contreplaqué et a été découpé à la CNC.

Il est démontable par panneau.



Jean-Pierre Hippert



Urne

Cette pièce est réalisée avec de la loupe d'Eucalyptus, de l'Ebène, de l'Alisier Torminal et du Bocote.

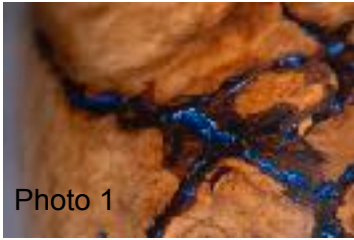


Photo 1

Le corps principal tourné dans de la loupe d'Eucalyptus. Les creux de cette loupe sont peints avec de la peinture acrylique (voir photo 1).

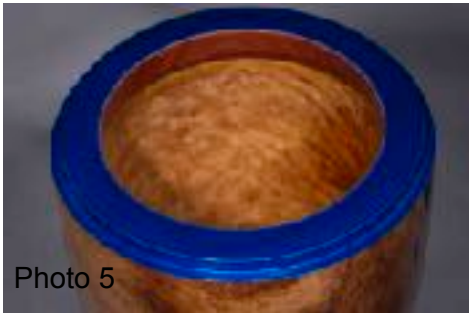


Photo 5

Le haut de la pièce est renforcé par un anneau en Alisier pour rigidifier la loupe (assez friable) et permettre un bon ajustement avec le couvercle. Cette partie est ensuite peinte à l'aérographe avec une peinture bleue pour rappeler celle utilisée dans les creux de cette loupe (voir photo 5).

Le pied et le couvercle de cette pièce est en Bocote.



Le pied a été détourné à la scie à ruban, le profil a ensuite été tourné puis les creux ont été sculptés. Le corps principal est assemblé avec le pied grâce à un axe métallique (photo 4).



Photo 2

Le couvercle, qui est dans la même essence que la base de la pièce, est équipé d'un fleuron en Ebène. Les deux sont assemblés par une tige mosaïque

laiton (photo 2 et 3).

La pièce a été finie avec plusieurs couches de fond dur PU dont le brillant a été cassé par ponçage (fibres de nylon abrasives).

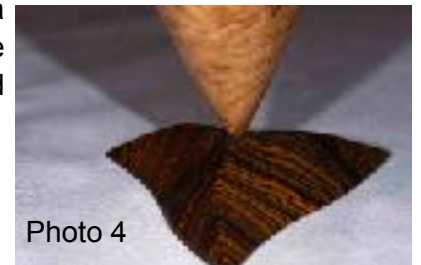


Photo 4



Photo 3

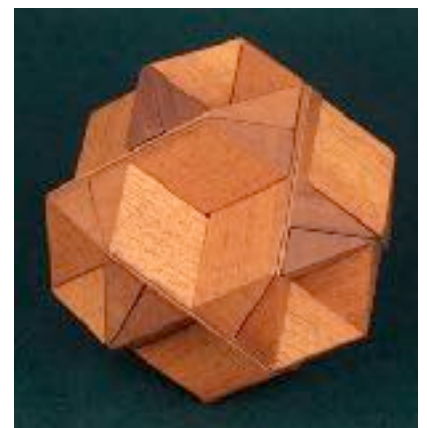
Philippe Cichon

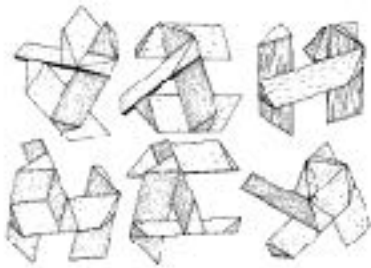
Un nouveau puzzle : Le Scorpius

Extrait du site de Philippe : *Le Scorpius est un assemblage de 24 éléments triangulaires (en fait 12 éléments initialement en triangles équilatéraux mais divisés en deux) pour obtenir un dodécaèdre rhombique tronqué, entièrement démontable par glissement dans 4 directions.*

Il s'agit plus d'un objet esthétique que d'un casse-tête, surtout lorsqu'il est en plusieurs couleurs ou natures de bois, assez facile à monter et démonter. Mais il demande une grande pratique du travail du bois pour le fabriquer et surtout une grande précision pour le traçage et la découpe de toutes ses pièces qui sont identiques pour la forme. ...

Cet objet semble un casse-tête difficile mais ce n'est pas le cas. Il est également connu sous d'autres nom comme "spider slider" qui signifie araignée glissante. Il est





autobloquant ce qui est surprenant quand on sait qu'il se démonte selon tous les axes de glissement. Réalisé en couleurs les variantes ou problèmes pour l'assemblage sont originaux comme avoir chaque couleur dans une seule direction ou au contraire n'avoir jamais deux morceaux contigus de même couleur, c'est alors qu'il devient un casse-tête.

Retrouvez l'ensemble du texte et des explications de Philippe [ici](#)

Patrick Marquet

Escalier en bois et métal



Vu sur le Web

Des arbres magnifiques...

Une présentation Powerpoint débusquée par Maurice de 70 photos d'arbres exceptionnels.

Voir [ici](#)

Maurice Camuzat



Mr Livio De Marchi

Est un sculpteur très connu à Venise, où il possède la seule voiture de la ville: une Ferrari en bois, amphibie. Il a aussi créé un carrosse aquatique et de nombreux



objets en bois.

Il ne fait pas que des voitures , mais fabrique en bois tout ce qui se trouve autour de lui . Avec toujours une inspiration sur les livresen bois ...

Bien entendu . Voir [ici...](#)



Philippe Cichon

Architecture et orgue de barbarie

Qu'un bâtiment fasse référence à l'orgue de barbarie peut surprendre mais qu'il en prenne la forme sous l'aspect d'un carton perforé demande un effort d'imagination...De plus penser à un orgue de barbarie quand on parle de musique peut être considéré comme une injure, puisque justement, il ne demande pas de connaître la musique pour en jouer!

Et pourtant ça existe! Il s'agit du conservatoire municipal de Houilles dans le 78.

7 Rue Gambetta, 78800 Houilles, France, 01 30 86 23 10 Voir [ici](#).



NDLR

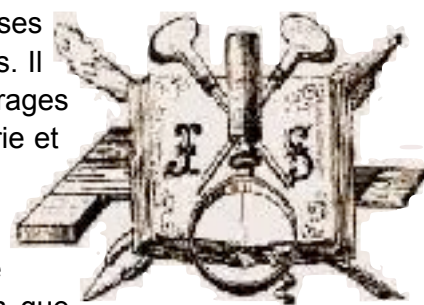
Le dictionnaire pratique de la Menuiserie - Ébénisterie -Charpente de Justin Stock

J. Justin Storck était graveur de son état, il a signé de nombreuses lithographies et participé à des ouvrages en ce qui concerne les illustrations. Il a également eu des activités d'édition, très logiquement avec des ouvrages richement illustrés comme ce dictionnaire pratique de menuiserie, ébénisterie et charpente.

Pour ce présent dictionnaire il s'est entouré d'une équipe d'experts pour la rédaction des articles, lui même s'occupant du travail d'édition et d'une grande partie des très nombreuses gravures d'illustration. On remarquera que certaines gravures sont reprises d'autres ouvrages, notamment d'André-Jacob Roubo.

Ce dictionnaire a nécessité plus de 5 ans de travail, il a été édité par souscriptions et sa parution s'est étalée progressivement entre 1900 et 1910 environ.

Vous le trouverez dans sa version numérique [ici](#).



Philippe Cichon

Pour faire le puzzle présenté plus haut dans cette lettre, j'ai utilisé un guide de coupe pour scie japonaise commercialisé entre autre par Bordet. C'est Guide de sciage à onglets Z SAW.

Ce matériel m'a été facturé 53.15 € TTC enlevé sur place après remise accordée aux passionnés du bois son prix est particulièrement intéressant quand on considère qu'il comprend une scie japonaise de bonne qualité dont on peut remplacer la lame facilement.



Jacques Lintz

Remises chez Bordet

Je suis passé chez Bordet, et j'en ai profité pour leur demander si il y avait des changements dans leurs remises.

Les tours Woodfast passent de 22 à 15 %.

Les tours Oneway à 3 %

Les tours Coronet à 7 %



Bois pour Marqueterie

Divers bois pour marqueterie sont disponibles à Houdan (78) pour la somme symbolique de 100 €. Si vous êtes intéressés veuillez contacter Mme Pamela Bestard par mail.

Jean-Louis Vieillemard

Savoir Faire & Découverte Voir [ici](#)



DÉCOUVRIR ET PRATIQUER LES SAVOIR-FAIRE MANUELS,
LOCAUX ET ÉCOLOGIQUES. SE FORMER AUX MÉTIERS D'ARTISAN.

ACCUEIL | SERVICEMANUELS | COORDINATION | ENG | CONTACT | TEL 09 76 04 52 02

Présentez vos réalisations

et

Partagez l'actualité qui vous intéresse...

Nous sommes à l'affût de vos dernières réalisations ainsi que de nouvelles informations, événements et actualités à faire partager. Afin d'en faire profiter les autres, merci de les envoyer à jean.bremond@wanadoo.fr qui en assurera la diffusion.